

# CIVIC

5 DÖRRARS



**HONDA**

# EN BIL BYGGD FÖR FÖRARE

5-dörrarsversionen av Civic personifierar vår innovativa anda och strävan efter teknisk perfektion. Resultatet är en bil med unik personlighet och sportig själ, en bil som är spännande att köra, raffinerad, bekväm och sofistikerad. Framförallt är det en bil som utgår från en helt avgörande komponent: Dig.

EXTERIÖR **03-04**

CIVIC SPORT **05-06**

PRESTANDA **07-08**

FLEXIBELT UTRYMME **09-10**

TEKNIK **11-14**

SÄKERHET **15-16**

MODELLPROGRAM **17-24**

KLÄDSEL **25-26**

FÄRGER **27-28**

TILLBEHÖR **29-38**

SPECIFIKATIONER **39-42**

DRÖMMENS KRAFT **43-44**



# KÄNN DIG SOM EN DEL AV BILEN

Tveklöst distinkt, otvivelaktigt elegant och sportig – Civics moderna design är en unik kombination av dramatiska utmejslade linjer och släta atletiska kurvor. Den här bilen är skapad för att dra blickarna till sig, och skapad för att köras.

Med sin ergonomiska körställning och sitt styrsystem med dubbla kuggstänger ger Civic fantastisk respons och kontroll, vilket gör körupplevelsen väldigt rolig. Fjädringen har konfigurerats för dynamisk manövrering och består av ett oberoende flerlänksystem bak och MacPherson-fjädring fram.

Vi har också tagit fram en ny lättviktsram tillverkad av höghållfasta material som sparar viktiga kilon och gör bilens kaross styvare. All denna teknik har utformats för att fungera tillsammans och resultera i det vi betraktar som vår mest avancerade och sportiga Civic någonsin.



# CIVIC SPORT

Med sitt kraftfulla, muskulösa utseende ser Civic Sport lika stark och uttrycksfull ut på parkeringen som på vägen. Den aerodynamiskt formade karossen och den dramatiska spoilern förstärker det kraftfulla intrycket.

Den sportiga upplevelsen fortsätter på insidan med spännande inslag som aluminiumpedaler, tygklädsel med röda sömmar och läderratt.

Allt är utformat för att ditt hjärta ska börja slå lite snabbare, varje gång du sätter dig i bilen.

Mer information om vilka modeller dessa och andra utrustningsalternativ är tillgängliga för finns i specifikationerna på sidorna 43–46.





# VÅR NYA GENERATION MOTORER

Vi har utvecklat nya motorer som ger vår senaste Civic en sportig prestanda som verkligen stämmer överens med dess raffinerade utseende. Du kan välja mellan två avancerade turboladdade bensinmotorer: en kraftfull 182 hk 1.5 VTEC TURBO eller en effektiv 126 hk 1.0 TURBO VTEC. Bensinmodellen ger dig ett val mellan en 6-växlad manuell låda med hög precision och en responsiv, steglös 7-växlad automatlåda.



07



08

Modellen på bilden är en Civic 5-dörrars 1.0 VTEC TURBO Executive i färgen Polished Metal Metallic.



# KLASSLEDANDE UTRYMME

Vi ville skapa en bil för den riktiga världen, en bil som är en av de rymligaste i sin klass och som är tillräckligt flexibel för att klara allt livet har att erbjuda. Civic har många genomtänkta egenskaper, bl.a. en baklucka med vid öppning som underlättar i- och urlastning, ett mångsidigt fällbart baksäte som är delbart 60:40 och ett smart infällbart och vändbart insynsskydd som kan manövreras med en hand.

Modellen på bilden är en Civic 5-dörrars 1.0 VTEC TURBO Executive Sport i färgen Brilliant Sporty Blue Metallic.







# HÖG KVALITET OCH HÖG TEKNOLOGI

Från ditt ergonomiska, skålade säte ser du varför Civic är en av de mest rymliga bilarna i sin klass med stor och bred instrumentbräda, enkel förarvänlig layout och god sikt i alla riktningar.

Du är omgiven av komfort och kvalitet med mjuka och sköna material och detaljer av premiumklass. Vi har också inkluderat massor av hjälpsam teknik som gör resan lite trevligare, t.ex. vårt smarta infotainmentsystem\* med 7-tums Honda CONNECT-pekskärm, klimatanläggning med två zoner, stolsvärme fram och elektronisk parkeringsbroms.

\*Honda CONNECT är standard på alla modeller utom S och Comfort. Mer information om vilka modeller dessa och andra utrustningsalternativ är tillgängliga för finns i specifikationerna på sidorna 43–46.

Modellen på bilden är en Civic 5-dörrars 1.0 VTEC TURBO Executive Sport i färgen Brilliant Sporty Blue Metallic.



# HÅLLER DIG UPPKOPPLAD

Civic levereras med ett inbyggt ljud- och informationssystem\* med 7-tums Honda CONNECT-skärm, DAB-radio, Apple CarPlay och Android Auto™.\*\* Via den förinstallerade, webbaserade Aha™-spelaren kan du också lyssna på din favoritmusik, dina favoritpoddar, nyheter etc.



Tack vare 7-tums Honda CONNECT kan du hålla kontakten med allt som är viktigt för dig, t.ex. din musik och dina vänner. Allt finns samlat på en centralt placerad pekskärm.



## APPLE CARPLAY OCH ANDROID AUTO™

Din Android-telefon eller iPhone kan integreras helt med pekskärmen så att du kan ringa samtal, lyssna på musik och skicka och ta emot meddelanden.

## SATELLITNAVIGERING

Den integrerade satellitnavigeringen från Garmin gör det enkelt att hitta, och tack vare uppdaterad trafikinformation via TMC kan du alltid välja den bästa ruten.



## BACKKAMERA MED FLERA VINKLAR

När du lägger i backen aktiveras backkameran automatiskt på 7-tumsskärmen, där du kan välja mellan olika vidvinkelvyer och en lateral vy uppifrån och ned.

## DIGITAL DAB-RADIO

Njut av digitalt kvalitetsljud och få tillgång till fler radiostationer via en tydlig skärm.

\*Honda CONNECT är standard på alla modeller utom S och Comfort. Anslutning för Aha™-appen (inklusive internetradio) och för att surfa på internet sker via WiFi-tethering eller mobil WiFi-router. Användning av appar i Honda CONNECT kan medföra dataanvändning och roaming-avgifter. Kontrollera vad som gäller för ditt mobilabonnemang. Funktionen för att surfa på internet kan bara användas när bilen står stilla. Endast iPhone 5 eller senare modeller med iOS 8.4 eller nyare är kompatibla med Apple CarPlay. Det kan hända att Apple CarPlays funktioner, program och tjänster inte är tillgängliga i alla områden, och de kan ändras. För att kunna använda Android Auto™ måste du ladda ner appen Android Auto™ från Google Play™ till din smartphone. Endast Android 5.0 (Lollipop) eller senare versioner är kompatibla med Android Auto™. Android Auto™-appens tillgänglighet kan ändras och variera beroende på geografisk plats. Mer information om vilka modeller dessa och andra utrustningsalternativ är tillgängliga finns i specifikationerna på sidorna 43–46.

iPod är ett varumärke som tillhör Apple Inc., registrerat i USA m.fl. länder. Modellen på bilden är e 5-dörrars Civic Sport.



# DIN SÄKERHET FRÄMST

**Honda SENSING är några av marknadens mest avancerade säkerhetstekniker som har utvecklats för att du och dina passagerare ska färdas säkrare.**

## **Kollisionsminimerande bromssystem**

Om det finns risk för kollision med ett fordon eller en fotgängare varnar den här funktionen för faran samtidigt som den sänker farten så att konsekvenserna av en eventuell kollision minimeras.

## **Filbytesvarning**

Om bilen lämnar körfältet utan att du har slagit på körriktningsvisaren avges en ljus- och ljudsignal som hjälper dig att korrigera bilens position.

## **System som minskar skaderisken vid vägavkörning**

En kamera monterad på vindrutan känner av om bilen är på väg att köra av vägen och använder elservostyrning för att göra diskreta korrigeringar så att bilen håller sig kvar i körfältet. Under vissa förhållanden kan även bromskraft appliceras.

## **Riktningstabilitetssystem**

Hjälper dig att hålla bilen i körfältets mitt, vilket gör körupplevelsen mindre stressig eftersom behovet av riktningsskorrigerande rörelser minskar och motorvägskörningen inte blir lika påfrestande.

## **Trafikskyltsigenkänning**

Trafikskyltsigenkänningen identifierar trafikskyltar och vidarebefordrar informationen till dig via en digital skärm. Två vägsyltar kan visas samtidigt på skärmen.

## **Intelligent hastighetsbegränsare**

Kombinerar på ett smart sätt den befintliga inställbara hastighetsbegränsaren med trafikskyltsigenkänningen så att hastighetsgränsen automatiskt sätts till det värde trafikskyltsigenkänningen läser av.

## **Intelligent adaptiv farthållare**

Den här funktionen känner av om ett fordon som kör i ett angränsande körfält avser att svänga in framför dig och justerar hastigheten på din Civic i förväg. Den hjälper dig också att hålla avstånd mellan dig och bilen framför så att du inte måste justera hastigheten.

## **Adaptiv farthållare med autobroms\***

Den här funktionen ser till att bilen håller inställd hastighet och rätt avstånd till bilen framför. Om den detekterade bilen stannar sänker funktionen hastigheten och stannar din bil utan att du måste trampa ned bromspedalen. När bilen framför börjar röra på sig igen trampar du bara lätt på gaspedalen så startas motorn.

Mer information om vilka modeller dessa och andra utrustningsalternativ är tillgängliga för finns i specifikationerna på sidorna 43–46.  
\*Autobroms finns endast på versioner med steglös/automatisk växellåda.





# COMFORT

## 1.0 VTEC TURBO

6-växlad manuell  
Transmission  
7-växlad automatladda  
Transmission (CVT)

- ◆ 16-tums lättmetallfälgar
- ◆ Autobroms\*
- ◆ Fjärrcentralålsning med 2 vikbara nycklar
- ◆ Tygklädsel
- ◆ Blå mätarbelysning
- ◆ ECON-läge
- ◆ Kollisionsminimerande bromssystem
- ◆ Filbytesvarning
- ◆ Riktningstabilitetssystem
- ◆ Intelligent hastighetsbegränsare
- ◆ Intelligent adaptiv farthållare
- ◆ System som minskar skaderisken vid vägavkörning
- ◆ Trafikskyltsigenkänning
- ◆ Rörelseanpassat EPS-system
- ◆ Elektronisk parkeringsbroms med automatisk aktivering
- ◆ Växlingspaddlar\*
- ◆ Tomgångsstopp
- ◆ Strålkastare med skymningssensor
- ◆ Rätt med lutnings- och teleskopfunktion
- ◆ Kromade fönsterlister

- ◆ Karossfärgade sidobackspeglar
- ◆ Svart grill
- ◆ LED-strålkastare
- ◆ LED-varselljus
- ◆ Automatiskt helljussystem
- ◆ Timer för automatisk av-/påslagning av strålkastare (Coming Home/Leaving Home-funktion)
- ◆ Manuell höjdjustering av förarsäte
- ◆ Elfönsterhissar med one touch-funktion (fram/bak)
- ◆ Automatisk klimatanläggning
- ◆ Eluppvärmda framsäten
- ◆ 5-tums audioskärm (AM/FM/DAB)
- ◆ USB-uttag
- ◆ 8 högtalare
- ◆ Ljudreglage på ratten
- ◆ Bluetooth™ handsfree-telefon
- ◆ Elmanövrerade och eluppvärmda sidobackspeglar
- ◆ Elektrisk servostyrning med variabel utväxling
- ◆ Bakrutetorkare (intervallfunktion)
- ◆ Strålkastarspolare

\*Enbart tillgängligt på modellerna med CVT-växellåda.







# ELEGANCE

Utöver de funktioner som finns i Comfort-versionen har Elegance-versionen:

- ◆ 17-tums lättmetallfälgar
- ◆ Klimatanläggning Dual Auto A/C
- ◆ Läderklädd ratt
- ◆ Växelspaksknopp i läder
- ◆ Pedaler i aluminium
- ◆ Parkeringsensorer (fram och bak)
- ◆ Honda CONNECT med Garmin-navigering – (7-tums pekskärm, AM/FM/DAB digital radio, internetradio, Aha™-appintegration, internetsurfning, Apple CarPlay och Android Auto™)\*, 2 x USB-uttag/HDMI-uttag
- ◆ Backkamera
- ◆ Mörktonade rutor
- ◆ Vindrutetorkare med regnsensor
- ◆ Elektriskt infällbara sidobackspeglar
- ◆ Sidobackspeglar som fälls in via fjärrstyrning (via startnyckel)
- ◆ Karossfärgade sidobackspeglar med integrerade körriktningvisare
- ◆ Halogendimljus fram

\*Enbart tillgängligt på modeller med manuell växellåda.

\*Anslutning för Aha™-appen (inklusive internetradio) och för att surfa på internet sker via WiFi-tethering eller mobil WiFi-router. Användning av appar i Honda CONNECT kan medföra dataanvändning och roaming-avgifter. Kontrollera vad som gäller för ditt mobilabonnemang. Funktionen för att surfa på internet kan bara användas när bilen står stilla. Endast iPhone 5 eller senare modeller med iOS 8.4 eller nyare är kompatibla med Apple CarPlay. Det kan hända att Apple CarPlays funktioner, program och tjänster inte är tillgängliga i alla områden, och de kan ändras. För att kunna använda Android Auto™ måste du ladda ner appen Android Auto™ från Google Play™ till din smartphone. Endast Android 5.0 (lollipop) eller senare versioner är kompatibla med Android Auto™. Android Auto™-appens tillgänglighet kan ändras och variera beroende på geografisk plats. iPod är ett varumärke som tillhör Apple Inc., registrerat i USA m.fl. länder.







# SPORT LINE

Välj mellan två nya, dynamiska utföranden: Fullutrustade Comfort Sport och Executive Sport, som har ännu mer avancerade specifikationer

Utöver egenskaperna på Comfort-versionen har Comfort Sport följande egenskaper:

- ◆ 17-tums aluminiumfälgar, svarta
- ◆ Tygklädsel med röda sömmar
- ◆ Växelspaksknopp i läder\* med röda sömmar
- ◆ Låderratt med röda sömmar
- ◆ Röd mätarbelysning
- ◆ Utvändig sportdekor (fram/sida tröskel/bak diffusor/spoiler till bakluckan)
- ◆ Svarta fönsterlister
- ◆ Mörktonade rutor
- ◆ Honda CONNECT – (7-tums pekskärm, AM/FM/DAB digital radio, internetradio, Aha™ App-integration, internetsurfning, Apple CarPlay och Android Auto™)\*, 2 x USB-uttag/HDMI-uttag

\*Enbart tillgängligt på modeller med manuell växellåda.

\*Anslutning för Aha™-appen (inklusive internetradio) och för att surfa på internet sker via WiFi-tethering eller mobil WiFi-router. Användning av appar i Honda CONNECT kan medföra dataanvändning och roaming-avgifter. Kontrollera vad som gäller för ditt mobilabonnemang. Internetsurfning kan endast användas när bilen står stilla. Endast iPhone 5 eller senare modeller med iOS 8.4 eller nyare är kompatibla med Apple CarPlay. Det kan hända att Apple CarPlays funktioner, program och tjänster inte är tillgängliga i alla områden, och de kan ändras. För att kunna använda Android Auto™ måste du ladda ner appen Android Auto™ från Google Play™ till din smartphone. Endast Android 5.0 (lollipop) eller senare versioner är kompatibla med Android Auto™. Android Auto™-appens tillgänglighet kan ändras och variera beroende på geografisk plats. iPod är ett varumärke som tillhör Apple Inc., registrerat i USA m.fl. länder.



## 1.0 VTEC TURBO

6-växlad manuell växellåda  
7-växlad steglös automatlåda (CVT)

Utöver egenskaperna på Elegance-versionen har Executive Sport följande egenskaper:

- ◆ Smart dörröppning och start
- ◆ Information om döda vinklar inkl. trafikövervakning från sidan
- ◆ Adaptivt stötdämparsystem
- ◆ Ljudanläggning med hög effekt – 11 högtalare
- ◆ Glastak (öppningsbart)
- ◆ LED-dimljus fram
- ◆ Backspegel med automatisk avbländning
- ◆ Elinställning av förarsäte (8-vägs)
- ◆ Tygklädsel med röda sömmar
- ◆ Växelspaksknopp i läder\* med röda sömmar
- ◆ Låderratt med röda sömmar
- ◆ Röd mätarbelysning
- ◆ Utvändig sportdekor (fram/sida tröskel/bak diffusor/spoiler till bakluckan)
- ◆ Svarta fönsterlister







# SPORT PLUS

## 1.5 VTEC TURBO

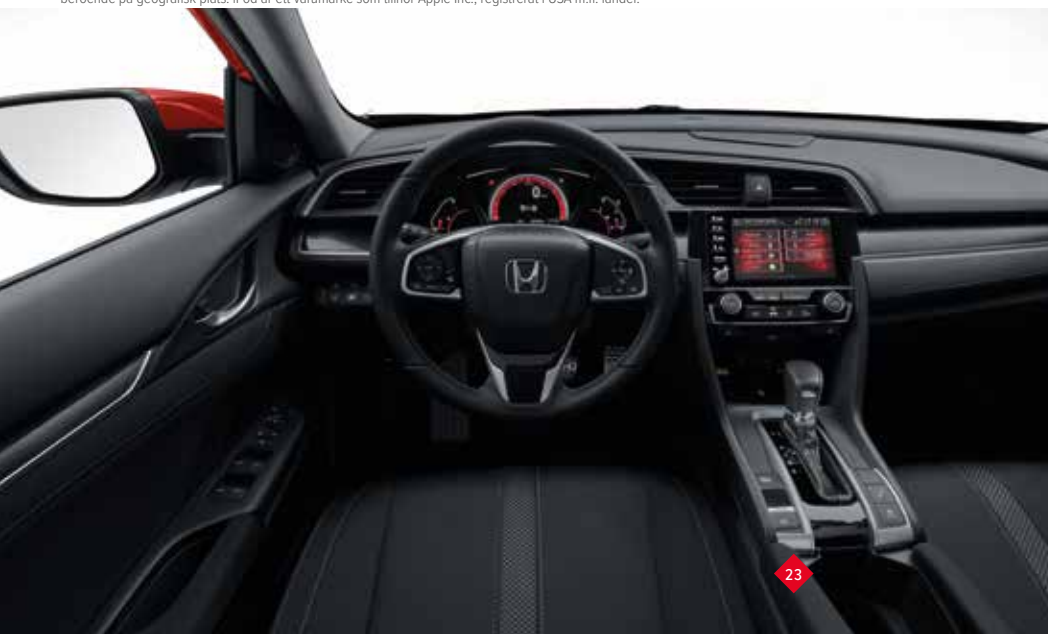
6-växlad manuell växellåda  
7-växlad steglös automatlåda (CVT)

- ◆ 17-tums aluminiumfälgar, svarta
- ◆ Läderklädd ratt
- ◆ Växelspaksknopp i läder
- ◆ Pedaler i aluminium
- ◆ Rörelseanpassat EPS-system
- ◆ Autobroms♦
- ◆ Kollisionsminimerande bromssystem
- ◆ Filbytesvarning
- ◆ Riktningstabilitetssystem
- ◆ Intelligent hastighetsbegränsare
- ◆ Intelligent adaptiv farthållare
- ◆ System som minskar skaderisken vid vägavkörning
- ◆ Trafikskyltsigenkänning
- ◆ Information om döda vinklar inkl. trafikövervakning från sidan
- ◆ Växlingspaddlar♦
- ◆ Parkeringssensorer (fram och bak)
- ◆ Backkamera
- ◆ Eluppvärmda framsäten
- ◆ Honda CONNECT med Garmin-navigering – (7-tums pekskärm, AM/FM/DAB digital radio, internetradio, radio, Aha™-appintegration, internetsurfning, Apple CarPlay och Android Auto™)\*, x2 USB-uttag/HDMI-uttag
- ◆ Ljudreglage på ratten
- ◆ Bluetooth™ handsfree-telefon
- ◆ Sport-dekorlister utvändigt (fram, bak och sidotröskel)
- ◆ Dubbelt centrerat avgassystem
- ◆ Mörktonade rutor
- ◆ LED-strålkastare
- ◆ LED-varselljus
- ◆ LED-dimljus fram
- ◆ Tygklädsel
- ◆ Röd mätarbelysning
- ◆ Klimatanläggning Dual Auto A/C
- ◆ Smart dörröppning och start
- ◆ Trådlös laddning
- ◆ Ljudanläggning med hög effekt – 11 högtalare
- ◆ Glastak (öppningsbart)
- ◆ Adaptivt stötdämparsystem

\*Enbart tillgängligt på modeller med manuell växellåda.

♦Enbart tillgängligt på modeller med CVT-växellåda.

†Anslutning för Aha™-appen (inklusive internetradio) och för att surfa på internet sker via WiFi-tethering eller mobil WiFi-router. Användning av appar i Honda CONNECT kan medföra dataanvändning och roaming-avgifter. Kontrollera vad som gäller för ditt mobilabonnemang. Internetsurfning kan endast användas när bilen står stilla. Endast iPhone 5 eller senare modeller med iOS 8.4 eller nyare är kompatibla med Apple CarPlay. Det kan hända att Apple CarPlays funktioner, program och tjänster inte är tillgängliga i alla områden, och de kan ändras. För att kunna använda Android Auto™ måste du ladda ner appen Android Auto™ från Google Play™ till din smartphone. Endast Android 5.0 (lollipop) eller senare versioner är kompatibla med Android Auto™. Android Auto™-appens tillgänglighet kan ändras och variera beroende på geografisk plats. iPod är ett varumärke som tillhör Apple Inc., registrerat i USA m.fl. länder.







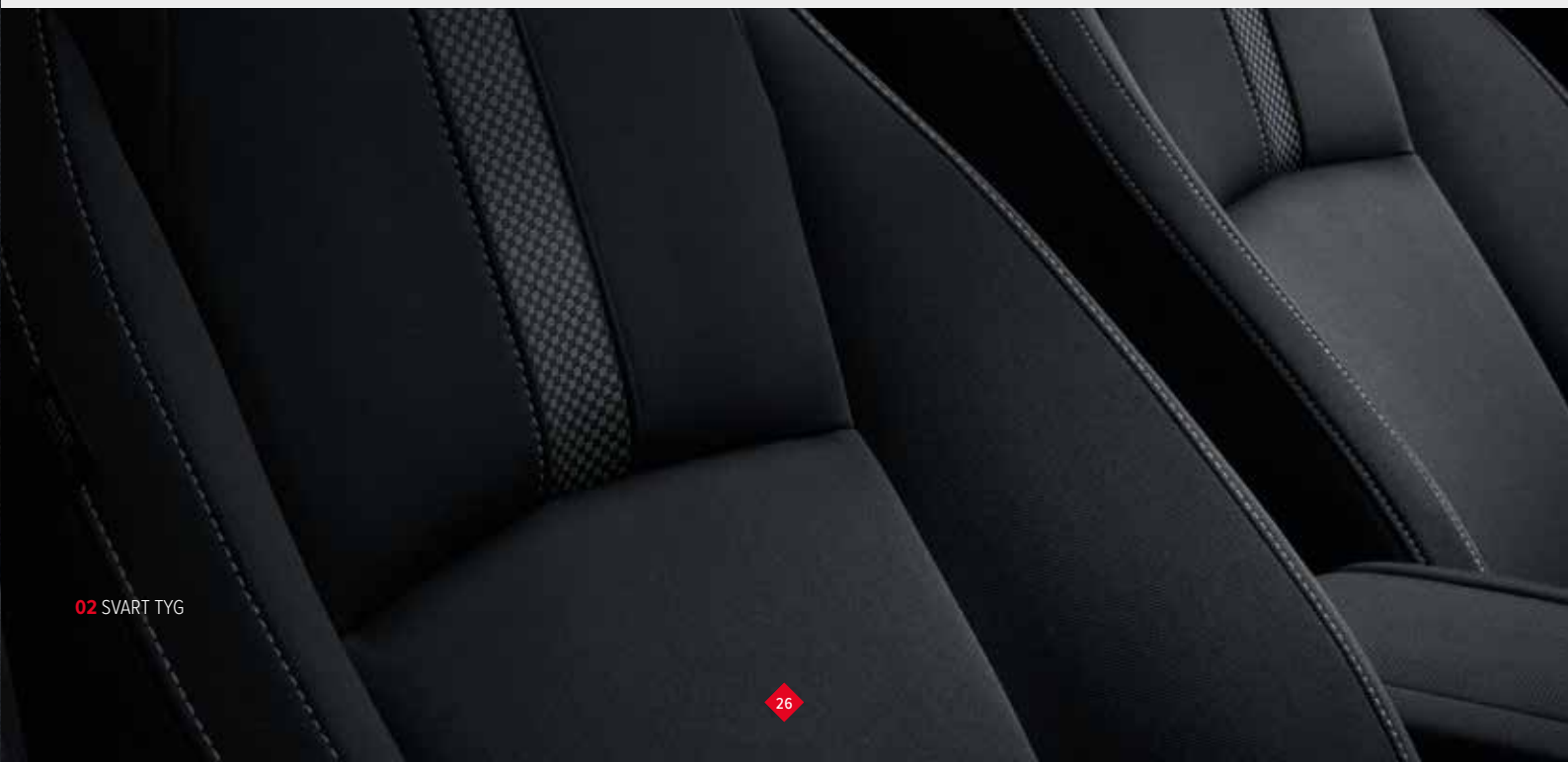
01 SVART TYG MED RÖDA SÖMMAR

# INTERIÖRKLÄDSEL

Oavsett vilken färg du väljer på din Civic finns klädselalternativ som matchar den perfekt.

|                      | SVART TYG<br>MED RÖDA SÖMMAR | SVART<br>TYG |
|----------------------|------------------------------|--------------|
| COMFORT              |                              | ◆            |
| ELEGANCE             |                              | ◆            |
| COMFORT SPORT LINE   | ◆                            |              |
| EXECUTIVE SPORT LINE | ◆                            |              |
| SPORT PLUS           |                              | ◆            |

02 SVART TYG





# LEV LIVET I FÄRG

Vi har tagit fram en serie färger i olika stilar. Var och en av dem är noggrant utvald för att framhäva Civics djärva och vackra linjer.



CRYSTAL BLACK PEARL



SONIC GREY PEARL



PLATINUM WHITE PEARL



LUNAR SILVER METALLIC



OBSIDIAN BLUE METALLIC



POLISHED METAL METALLIC



RALLYE RED



BRILLIANT SPORTY BLUE METALLIC



# TILLBEHÖR

Hondas originaltillbehör har konstruerats och tillverkats enligt samma höga standard som varje Honda. Med andra ord är de mycket slitstarka och perfekt anpassade. Allt du behöver göra är att välja vad som är rätt för just dig.



## BRONZE LINE

Uttryck din personlighet med de uttrycksfulla och djärva tillvalen i Bronze Line-paketet. **Paketet innehåller:** Kjol fram, sidokjolar, diffusor bak, spegelkåpor samt dekorationer till främre och bakre stötfångare – allt i kulören Infinite Bronze. Delarna finns även som enskilda tillbehör.

På bilderna visas även 18-tums aluminiumfälgar C11805.

## RED LINE

Förstärk bilens naturligt sportiga stil med Red Line-paketet. **Paketet innehåller:** Kjol fram, sidokjolar, diffusor bak, spegelkåpor samt dekorationer till främre och bakre stötfångare – allt i kulören Rallye Red. Delarna finns även som enskilda tillbehör.

På bilderna visas även aluminiumfälgar C11806.



## BLACK LINE

Uttryck din personlighet med de uttrycksfulla och djärva tillvalen i Black Line-paketet. **Paketet innehåller:** Kjol fram, sidokjolar, diffusor bak, spegelkåpor samt dekorationer till främre och bakre stötfångare – allt i kulören Berlina Black. Delarna finns även som enskilda tillbehör.

På bilderna visas även 18-tums aluminiumfälgar CI1801.



### 18" CI1805 ALUMINIUMFÄLG BRONZE

Diamantskuren A-yta i matt klarlack och ytor i Infinite Bronze, navkapsel med borstat utseende och H-märke i blank krom. Fälgan har även en borstad ring bakom ekrarna som förstärker hjulets storlek och djup.



### 18" CI1806 ALUMINIUMFÄLG RED

Diamantskuren A-yta med blankt klarlack, ytor i Gunpowder Black och röd ring. Svart graderad navkapsel och H-märke i blank krom. Fälgan har även en borstad ring bakom ekrarna som förstärker hjulets storlek och djup.



### FÖNSTERDEKORATIONER

Förstärk din Civics sportiga stil med de här svarta fönsterdekorationerna.



# TEKNIK

Håller dig uppdaterad och underhåller dina passagerare.



## SURFPLATTEHÅLLARE

Passar alla surfplattor från 7" till 11,6". Hållaren har en smart lutningsfunktion som gör att den kan ställas in i bästa tittarläge.

## TRÅDLÖS TELEFONLADDARE

Hondas trådlösa laddningskit ser till att din kompatibla smartphone aldrig får slut ström. Lägg bara telefonen på den inbyggda laddningsmattan så laddas den, och du slipper krångla med sladdar.



## BAGAGERUMSMATTA

Slitstarkt, vattentätt, glidsäkert och tvättbart skydd som förhindrar att smuts och vätskor skadar mattan i bagageutrymmet och baksätets baksida.

# SKYDD OCH SÄKERHET

En mängd olika tillbehör skapade för att skydda din Civic.



## PROTECTION PACK

Det här paketet består av slitstarka och tåliga tillbehör med snygg design som skyddar din Civic mot repor och märken. **Paketets innehåll:** Sidolister samt tröskellister för dörrar och bagageutrymme. Skyddspaketets delar finns även som enskilda tillbehör.



# LÅNG- KÖRNING

Dragkrokar, hundskydd, takboxar och bagagerumsmattor – allt du behöver för att få ut mesta möjliga av livet, och mesta möjliga av din Civic.

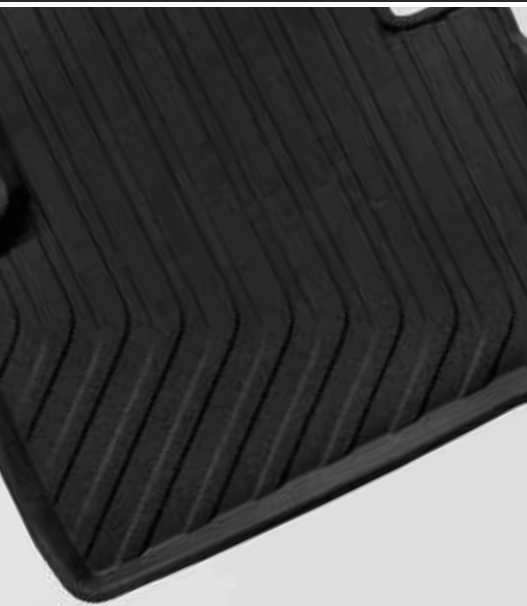


## THULE CYKELSTÄLL – EASYFOLD

Easyfold är precis vad det heter: ett cykelställ som är lätt att fälla ihop och därmed enkelt att bära och förvara. Det rymmer två cyklar, är enkelt att montera, kan lutas så att du snabbt kommer åt bagageutrymmet och har ett stölskydd.

## TAKBOX

Skapa utrymme inne i bilen genom att lägga bagage i den här snygga och låsbara takboxen från Thule.  
Storlekar: 410 l, 400 l och 320 l.



## CARGO PACK

Skydda din Civic mot smuts, repor och märken samtidigt som du packar på ett organiserat och säkert sätt. **Paketet innehåller:** Bagagetråg med avskiljare, gummimattor med upphöjda kanter och dekorativa tröskelskydd. Delarna i Cargo Pack finns även som enskilda tillbehör.



## LÖSTAGBAR DRAGKROK

Med en dragkrok från Honda kan du dra en husvagn eller ett släp utan problem. När den inte behövs kan du ta bort den. Dragkapacitet på 1 400 kg och 75 kg vertikal last\*. Finns även i fast version.



## LÖSTAGBAR DRAGKROK – SPORT

Med den här löstagbara dragkroken kan du dra en husvagn eller ett släp utan problem. När dragkroken inte används tar du bort den. Dragkapacitet på 1 200 kg och 75 kg vertikal last\*.



# KOMFORT OCH INTERIÖR

Förbättra körupplevelsen och gör  
livet lite mer bekvämt.



## HONDA BARNSTOLAR

Hondas originalbarnstolar ger ett överlägset skydd för barn  
från 0 till 12 år och kan fästas med antingen ISOFix  
eller 3-punktsbälte.



## ILLUMINATION PACK

Det här paketet använder en kombination av diskret blått ljus som skapar en stämningsfull atmosfär  
inne i bilen. **Paketet innehåller:** Blå stämningsbelysning i fotutrymmet fram, lysande tröskellister,  
blå konsolbelysning och blå panelbelysning. Delarna finns även som enskilda tillbehör.  
För Sport-modellen finns även ett paket med röd stämningsbelysning.

Läderklädsel är endast tillgänglig i utvalda länder. Kontakta din lokala återförsäljare för mer information.

37



## ELEGANTA GOLVMATTOR

De här snygga och bekväma golvmattorna har kanter i  
nubuck som förbättrar hållbarheten och vävt Civic-emblem.  
**Kittet innehåller:** Mattor till fram- och baksätet.

38



|  | COMFORT                         | COMFORT SPORT LINE              | ELEGANCE                        | EXECUTIVE SPORT LINE            | SPORT PLUS                        |
|--|---------------------------------|---------------------------------|---------------------------------|---------------------------------|-----------------------------------|
| Motor  | 1.0 VTEC TURBO<br>Manuell / CVT | 1.0 VTEC TURBO<br>Manuell / CVT | 1.0 VTEC TURBO<br>Manuell / CVT | 1.0 VTEC TURBO<br>Manuell / CVT | 1.5 VTEC TURBO<br>Manuell / CVT   |
| Motor  | Bensin                          | Bensin                          | Bensin                          | Bensin                          | Bensin                            |
| Slagvolym (cc)   | 988                             | 988                             | 988                             | 988                             | 1,498                             |
| Ventiltransmission   | 4-Valves                        | 4-Valves                        | 4-Valves                        | 4-Valves                        | 4-Valves                          |
| Utsläppsstandard   | Euro 6                          | Euro 6                          | Euro 6                          | Euro 6                          | Euro 6                            |
| Bränslekrav  | Blyfri (95)                     | Blyfri (95)                     | Blyfri (95)                     | Blyfri (95)                     | Blyfri (95)                       |
| <b>Prestanda</b>   |                                 |                                 |                                 |                                 |                                   |
| Motorns maxeffekt (kW vid v/min)   | 93@5,500                        | 93@5,500                        | 93@5,500                        | 93@5,500                        | 134@5,500 / 134@6,000             |
| Motorns maxeffekt (HK vid v/min)   | 126@5,500                       | 126@5,500                       | 126@5,500                       | 126@5,500                       | 182@5,500 / 182@6,000             |
| Motorns max. vridmoment (Nm vid v/min)   | 200@2,250 / 180@1,700-4,500     | 200@2,250 / 180@1,700-4,500     | 200@2,250 / 180@1,700-4,500     | 200@2,250 / 180@1,700-4,500     | 240@1,900-5,000 / 220@1,700-5,500 |
| 0 - 100 km/h (sekunder)  | 10.8 / 10.5                     | 10.8 / 10.5                     | 10.9 / 10.7                     | 11.2 / 10.9                     | 8.3 / 8.5                         |
| Maximal hastighet (km/h)   | 207 / 200                       | 207 / 200                       | 205 / 200                       | 205 / 200                       | 220 / 200                         |
| Inre ljudnivå (dB)   | 64                              | 64.5                            | 64.5                            | 64.5                            | 64.5                              |
| <b>Bränsleförbrukning och utsläppsnivåer – WLTP (Worldwide Harmonised Light Vehicle Test Procedure), det globalt harmoniserade provningsförfarandet för lätta fordon<sup>1</sup></b> |                                 |                                 |                                 |                                 |                                   |
| Låg - bränsleförbrukning (l/100 km)  | 7.5 / 7.6                       | 7.5 / 7.6                       | 7.5 / 7.7                       | 7.7 / 7.9                       | 8.2 / 9.7                         |
| Hög - bränsleförbrukning (l/100 km)  | 5.1 / 5.5                       | 5.2 / 5.6                       | 5.2 / 5.6                       | 5.4 / 5.9                       | 5.3 / 5.6                         |
| Blandad - bränsleförbrukning (l/100 km)  | 5.9 / 6.3                       | 6.0 / 6.4                       | 6.1 / 6.5                       | 6.2 / 6.7                       | 6.1 / 6.7                         |
| CO2 utsläpp vid blandad körning (g/km)   | 134/143                         | 137/146                         | 137/147                         | 140/152                         | 139/151                           |
| <b>Dimensioner</b>   |                                 |                                 |                                 |                                 |                                   |
| Total längd (mm)   | 4,518                           | 4,518                           | 4,518                           | 4,518                           | 4,518                             |
| Total bredd (mm)   | 1,799                           | 1,799                           | 1,799                           | 1,799                           | 1,799                             |
| Total bredd inklusive dörrspeglar (mm)   | 2,076                           | 2,076                           | 2,076                           | 2,076                           | 2,076                             |
| Total höjd – olastad (mm)  | 1,434                           | 1,434                           | 1,434                           | 1,434                           | 1,434                             |
| Hjulbas (mm)   | 2,697                           | 2,697                           | 2,697                           | 2,697                           | 2,697                             |
| Spårvidd fram (mm)   | 1,547                           | 1,537                           | 1,537                           | 1,537                           | 1,537                             |
| Spårvidd bak (mm)  | 1,575                           | 1,566                           | 1,566                           | 1,566                           | 1,566                             |
| Markfrigång – med förare (mm)  | 129                             | 129                             | 129                             | 129                             | 129                               |
| Max. sittplatser (personer)  | 5                               | 5                               | 5                               | 5                               | 5                                 |
| Vändcirkel – vid kaross (m)  | 11.6                            | 11.8                            | 11.8                            | 11.8                            | 11.8                              |
| Ratt mellan fulla utslag (rattvarv)  | 2.14                            | 2.22                            | 2.22                            | 2.22                            | 2.22                              |
| <b>Volym</b>   |                                 |                                 |                                 |                                 |                                   |
| Bagagerumskapacitet (liter, VDA-metoden)   | 478                             | 478                             | 478                             | 478                             | 420                               |
| Bagagerumskapacitet – nedfällt baksäte, last till ruta (liter, VDA-metoden)  | 828                             | 828                             | 828                             | 828                             | 770                               |
| Bränsletank (liter)  | 46.9                            | 46.9                            | 46.9                            | 46.9                            | 46.9                              |
| <b>Vikt*</b>   |                                 |                                 |                                 |                                 |                                   |
| Tjänstevikt (kg)   | 1352/1361                       | 1364/1373                       | 1370/1380                       | 1414/1422                       | 1413/1446                         |
| Totalvikt (kg)   | 1,775                           | 1,775                           | 1,775                           | 1,775                           | 1,760 / 1,790                     |
| Lastförmåga (kg)   | 423/414                         | 411/402                         | 411/395                         | 405/353                         | 347/344                           |
| Max. tillåtna axeltryck – fram/bak (kg)  | 940/855 / 950/845               | 940/855 / 950/845               | 940/855 / 950/845               | 940/855 / 950/845               | 945/865 / 980/865                 |
| Max. släpvningsvikt, bromsad (kg)  | 1,200 / 800                     | 1,200 / 800                     | 1,200 / 800                     | 1,200 / 800                     | -                                 |
| Max. släpvningsvikt, obromsad (kg)   | 500                             | 500                             | 500                             | 500                             | -                                 |
| Max. taklast (kg)  | 45                              | 45                              | 45                              | -                               | -                                 |

|  | COMFORT                         | COMFORT SPORT LINE              | ELEGANCE                        | EXECUTIVE SPORT LINE            | SPORT PLUS                      |
|--|---------------------------------|---------------------------------|---------------------------------|---------------------------------|---------------------------------|
| Säkerhet   | 1.0 VTEC TURBO<br>Manuell / CVT | 1.0 VTEC TURBO<br>Manuell / CVT | 1.0 VTEC TURBO<br>Manuell / CVT | 1.0 VTEC TURBO<br>Manuell / CVT | 1.5 VTEC TURBO<br>Manuell / CVT |
| Krockkudde på förarsida, SRS                                     | ♦                               | ♦                               | ♦                               | ♦                               | ♦                               |
| Krockkuddar - Passagerar SRS krockkudde med avstängningsfunktion | ♦                               | ♦                               | ♦                               | ♦                               | ♦                               |
| Sidokrockkuddar (fram)   | ♦                               | ♦                               | ♦                               | ♦                               | ♦                               |
| Sidokrockgardiner (fram och bak)                                 | ♦                               | ♦                               | ♦                               | ♦                               | ♦                               |
| Nackstöd med pisksnärtsskydd                                     | ♦                               | ♦                               | ♦                               | ♦                               | ♦                               |
| ABS (läsningsfritt bromssystem)                                  | ♦                               | ♦                               | ♦                               | ♦                               | ♦                               |
| Elektronisk bromskraftfördelning (EBD)                           | ♦                               | ♦                               | ♦                               | ♦                               | ♦                               |
| Bromshjälp   | ♦                               | ♦                               | ♦                               | ♦                               | ♦                               |
| Fordonsstabiliseringssystem (VSA)                                | ♦                               | ♦                               | ♦                               | ♦                               | ♦                               |
| Starthjälp i backar (HSA)  | ♦                               | ♦                               | ♦                               | ♦                               | ♦                               |
| Främre bilbälten med tvåstegs bältessträckare (ELR)              | ♦                               | ♦                               | ♦                               | ♦                               | ♦                               |
| Bakre bilbälten med tvåstegs bältessträckare (ELR)               | ♦                               | ♦                               | ♦                               | ♦                               | ♦                               |
| ISO Fix-fästpunkter  | ♦                               | ♦                               | ♦                               | ♦                               | ♦                               |
| Nödstoppsignal   | ♦                               | ♦                               | ♦                               | ♦                               | ♦                               |
| Däcktrycksvarnare (DWS)  | ♦                               | ♦                               | ♦                               | ♦                               | ♦                               |
| Kollisionsminimerande bromssystem (CMBS)                         | ♦                               | ♦                               | ♦                               | ♦                               | ♦                               |
| Främre kollisionsvarningssystem                                  | ♦                               | ♦                               | ♦                               | ♦                               | ♦                               |
| System för körfältsassistans                                     | ♦                               | ♦                               | ♦                               | ♦                               | ♦                               |
| Varningssystem för körfältsavvikelse (LDW)                       | ♦                               | ♦                               | ♦                               | ♦                               | ♦                               |
| Avkörningsförebyggande system (RDM)                              | ♦                               | ♦                               | ♦                               | ♦                               | ♦                               |
| Intelligent hastighetsbegränsare                                 | ♦                               | ♦                               | ♦                               | ♦                               | ♦                               |
| Intelligent adaptiv farthållare                                  | ♦                               | ♦                               | ♦                               | ♦                               | ♦                               |
| Trafikskyltsinformation  | ♦                               | ♦                               | ♦                               | ♦                               | ♦                               |
| Adaptiv farthållare vid låg hastighet (LSF)                      | -♦                              | -♦                              | -♦                              | -♦                              | -♦                              |
| Döda vinkeln information inkl backzon-assistans                  | -                               | -                               | -                               | ♦                               | ♦                               |
| <b>Säkerhet</b>  |                                 |                                 |                                 |                                 |                                 |
| Startspärrsystem   | ♦                               | ♦                               | ♦                               | ♦                               | ♦                               |
| Larmsystem   | ♦                               | ♦                               | ♦                               | ♦                               | ♦                               |
| Valbar dörrupplåsning  | ♦                               | ♦                               | ♦                               | ♦                               | ♦                               |
| Fjärrstyrt centrallås med 2 nycklar                              | ♦                               | ♦                               | ♦                               | -                               | -                               |
| Smart Entry & Start  | -                               | -                               | -                               | ♦                               | ♦                               |
| Insynsskydd  | ♦                               | ♦                               | ♦                               | ♦                               | ♦                               |
| <b>Interiör – klädsel och inredning</b>                          |                                 |                                 |                                 |                                 |                                 |
| Tygklädsel   | ♦                               | -                               | ♦                               | -                               | ♦                               |
| Tygklädsel med röda sömmar                                       | -                               | ♦                               | -                               | ♦                               | -                               |
| Läderklädd ratt  | -                               | -                               | ♦                               | -                               | -                               |
| Läderklädd ratt med röda sömmar                                  | -                               | ♦                               | -                               | ♦                               | -                               |
| Läderklädd växelspaksknopp                                       | -                               | -                               | ♦                               | -                               | ♦                               |
| Läderklädd växelspaksknopp med röda sömmar                       | -                               | ♦                               | -                               | ♦                               | -                               |
| Pedaler i lättmetall   | -                               | ♦                               | ♦                               | ♦                               | ♦                               |

♦ Standard - Ej tillgänglig

\*Maximala dragvikt är baserade på en 12 % lutning och är testade i enlighet med EU-förordningar.

<sup>1</sup>Siffrorna för bränsleförbrukning, hämtade från EU-reglerade laborietestresultat, är endast avsedda för jämförelse och avviker eventuellt från faktisk körning. Honda Civic har genomgått den nya WLTP CO2-och bränsleförbrukningsprovningen i enlighet med Kommissionens genomförandeförordning (EU) 2017/1151. WLTP-siffrorna speglar bättre den faktiska prestandan hos bilen när den körs på vägen. Under övergångsfasen mellan NEDC (den tidigare provningsrutinen) och WLTP, förblir NEDC-värdena för CO2 och bränsleförbrukning tillgängliga i enlighet med Kommissionens genomförandeförordning (EU) 2017/1153.



|  | COMFORT                         | COMFORT SPORT LINE              | ELEGANCE                        | EXECUTIVE SPORT LINE            | SPORT PLUS                      |
|--|---------------------------------|---------------------------------|---------------------------------|---------------------------------|---------------------------------|
| Funktion och teknik  | 1.0 VTEC TURBO<br>Manuell / CVT | 1.0 VTEC TURBO<br>Manuell / CVT | 1.0 VTEC TURBO<br>Manuell / CVT | 1.0 VTEC TURBO<br>Manuell / CVT | 1.5 VTEC TURBO<br>Manuell / CVT |
| ECON-läge  | ♦                               | ♦                               | ♦                               | ♦                               | ♦                               |
| Belyst växlingsindikator (SIL)                               | ♦                               | ♦                               | ♦                               | ♦                               | ♦                               |
| Elektrisk servostyrning (EPS)                                | ♦                               | ♦                               | ♦                               | ♦                               | ♦                               |
| Rörelseanpassad EPS  | ♦                               | ♦                               | ♦                               | ♦                               | ♦                               |
| Elektronisk parkeringsbroms med automatiskt bromslås         | ♦                               | ♦                               | ♦                               | ♦                               | ♦                               |
| Tomgångsstopp  | ♦                               | ♦                               | ♦                               | ♦                               | ♦                               |
| Paddelväxling  | -/♦                             | -/♦                             | -/♦                             | -/♦                             | -/♦                             |
| Adaptivt stötdämparsystem                                    | -                               | -                               | -                               | ♦                               | ♦                               |
| <b>Komfort och bekvämlighet</b>                              |                                 |                                 |                                 |                                 |                                 |
| Klimatanläggning Auto A/C                                    | ♦                               | ♦                               | -                               | -                               | -                               |
| Klimatanläggning, dubbla auto A/C                            | -                               | -                               | ♦                               | ♦                               | ♦                               |
| Regnsensorstyrda torkare                                     | -                               | -                               | ♦                               | ♦                               | ♦                               |
| Bakre intervalltorkare                                       | ♦                               | ♦                               | ♦                               | ♦                               | ♦                               |
| Automatiska strålkastare med skymningssensor                 | ♦                               | ♦                               | ♦                               | ♦                               | ♦                               |
| Inre backspegel med automatiskt bländningskydd               | -                               | -                               | -                               | ♦                               | ♦                               |
| Backkamera   | -                               | -                               | ♦                               | ♦                               | ♦                               |
| Parkeringsensorer (fram och bak)                             | -                               | -                               | ♦                               | ♦                               | ♦                               |
| Elfönsterhiss fram & bak                                     | ♦                               | ♦                               | ♦                               | ♦                               | ♦                               |
| Ratt justerbar i längd- och höjdd                            | ♦                               | ♦                               | ♦                               | ♦                               | ♦                               |
| Elektriskt justerbara och uppvärmda dörrspeglar              | ♦                               | ♦                               | ♦                               | ♦                               | ♦                               |
| Elektriskt infällbara dörrspeglar                            | -                               | -                               | ♦                               | ♦                               | ♦                               |
| Fjärrstyrd fällning av yttre backspeglar (via fjärröppnaren) | -                               | -                               | ♦                               | ♦                               | ♦                               |
| Makeupspeglar i solskydd                                     | -                               | -                               | -                               | -                               | -                               |
| Belysta makeupspeglar i solskydd                             | ♦                               | ♦                               | ♦                               | ♦                               | ♦                               |
| Tillbehörsuttag (fram)                                       | ♦                               | ♦                               | ♦                               | ♦                               | ♦                               |
| Tillbehörsuttag (bak)  | -                               | -                               | ♦                               | ♦                               | ♦                               |
| Fäst krok bagage x 4   | ♦                               | ♦                               | ♦                               | ♦                               | ♦                               |
| Förarsäte, manuellt justerbart i höjdd                       | ♦                               | ♦                               | ♦                               | ♦                               | ♦                               |
| Elektriskt justerbart förarsäte (8-steg)                     | -                               | -                               | -                               | ♦                               | ♦                               |
| Elektriskt justerbart svankstöd i förarsäte                  | ♦                               | ♦                               | ♦                               | ♦                               | ♦                               |
| Elektriskt justerbart svankstöd i passagerarsäte             | -                               | -                               | -                               | ♦                               | ♦                               |
| Mittkonsol med justerbart armstöd och förvaringsutrymme      | ♦                               | ♦                               | ♦                               | ♦                               | ♦                               |
| Armstöd till baksäte med mugghållare                         | -                               | -                               | ♦                               | ♦                               | ♦                               |
| Ficka på förarsätets baksida                                 | -                               | -                               | -                               | ♦                               | ♦                               |
| Ficka på passagerarsätets baksida                            | ♦                               | ♦                               | ♦                               | ♦                               | ♦                               |
| Uppvärmda framsäten  | ♦                               | ♦                               | ♦                               | ♦                               | ♦                               |
| Del- och fällbart baksäte 60/40                              | ♦                               | ♦                               | ♦                               | ♦                               | ♦                               |
| Förarinformation med färgdisplay                             | ♦                               | ♦                               | ♦                               | ♦                               | ♦                               |
| Förvaringsutrymme i golvet                                   | ♦                               | ♦                               | ♦                               | ♦                               | ♦                               |
| <b>Innerbelysning</b>  |                                 |                                 |                                 |                                 |                                 |
| Blå instrumentbelysning                                      | ♦                               | -                               | ♦                               | -                               | -                               |
| Röd instrumentbelysning                                      | -                               | ♦                               | -                               | ♦                               | ♦                               |
| Kartläslampa (fram)  | ♦                               | ♦                               | ♦                               | ♦                               | ♦                               |
| Skymningsbelysning   | -                               | ♦                               | ♦                               | ♦                               | ♦                               |
| Bagagerumsbelysning  | ♦                               | ♦                               | ♦                               | ♦                               | ♦                               |
| Belysning i handskfack                                       | -                               | -                               | ♦                               | ♦                               | ♦                               |
| Instegsbelysning (fram och bak)                              | ♦                               | ♦                               | ♦                               | ♦                               | ♦                               |

|   | COMFORT                         | COMFORT SPORT LINE              | ELEGANCE                        | EXECUTIVE SPORT LINE            | SPORT PLUS                      |
|---|---------------------------------|---------------------------------|---------------------------------|---------------------------------|---------------------------------|
| Ljud och kommunikation  | 1.0 VTEC TURBO<br>Manuell / CVT | 1.0 VTEC TURBO<br>Manuell / CVT | 1.0 VTEC TURBO<br>Manuell / CVT | 1.0 VTEC TURBO<br>Manuell / CVT | 1.5 VTEC TURBO<br>Manuell / CVT |
| 5-tums Monitor Audio (AM/FM/DAB)<br>x1 USB Port <sup>a</sup>  | ♦                               | -                               | -                               | -                               | -                               |
| Honda CONNECT (7-tums pekskärm, AM/FM/DAB, internetradio, integrering av Aha™-appen och internetsökning, Android Auto and Apple Carplay) x2 USB Port + HDMI-uttag <sup>a</sup>                              | -                               | ♦                               | -                               | -                               | -                               |
| Honda CONNECT med Garmin Navigation (7" Touchscreen, AM/FM/DAB Digital Radio, Apple CarPlay / Android Auto™, internetradio, integrering av Aha™, Internet Browsing)™, x2 USB Port + HDMI-uttag <sup>a</sup> | -                               | -                               | ♦                               | ♦                               | ♦                               |
| Trådlös laddare   | -                               | -                               | -                               | -                               | ♦                               |
| 8 högtalare   | ♦                               | ♦                               | ♦                               | -                               | -                               |
| High Power Audio - 11 högtalare   | -                               | -                               | -                               | ♦                               | ♦                               |
| Rattmonterade ljudreglage   | ♦                               | ♦                               | ♦                               | ♦                               | ♦                               |
| Bluetooth™ Hands Free Telephone (HFT)   | ♦                               | ♦                               | ♦                               | ♦                               | ♦                               |
| <b>Exteriör</b>   |                                 |                                 |                                 |                                 |                                 |
| Hajfensantenn   | ♦                               | ♦                               | ♦                               | ♦                               | ♦                               |
| Dörrhandtag i karossens färg  | ♦                               | ♦                               | ♦                               | ♦                               | ♦                               |
| Dörrspeglar i karossens färg  | ♦                               | ♦                               | ♦                               | ♦                               | ♦                               |
| Panoramaglastak   | -                               | -                               | -                               | ♦                               | ♦                               |
| Yttre sportdekor (fram/bak/sidotröskel)   | -                               | ♦                               | -                               | ♦                               | ♦                               |
| Sport Line spoiler på bakluckan   | -                               | ♦                               | -                               | ♦                               | -                               |
| Diffuser bak  | -                               | ♦                               | -                               | ♦                               | -                               |
| Mittmonterade dubbla avgasrör med slutrör   | -                               | -                               | -                               | -                               | ♦                               |
| Svart kylargrill  | ♦                               | ♦                               | ♦                               | ♦                               | ♦                               |
| Fönsterlist i krom  | ♦                               | -                               | ♦                               | -                               | -                               |
| Svart fönsterlist   | -                               | ♦                               | -                               | ♦                               | ♦                               |
| Tonade rutor  | -                               | ♦                               | ♦                               | ♦                               | ♦                               |
| <b>Yttre belysning</b>  |                                 |                                 |                                 |                                 |                                 |
| LED-strålkastare  | ♦                               | ♦                               | ♦                               | ♦                               | ♦                               |
| LED bakljus   | ♦                               | ♦                               | ♦                               | ♦                               | ♦                               |
| Automatisk helljusomkoppling (HSS)  | ♦                               | ♦                               | ♦                               | ♦                               | ♦                               |
| Strålkastarspolare  | ♦                               | ♦                               | ♦                               | ♦                               | ♦                               |
| Främre dimljus (Halogen)  | -                               | -                               | ♦                               | -                               | -                               |
| Främre dimljus (LED)  | -                               | -                               | -                               | ♦                               | ♦                               |
| LED-Varselljus  | ♦                               | ♦                               | ♦                               | ♦                               | ♦                               |
| Högmonterat LED-bromsljus   | ♦                               | ♦                               | ♦                               | ♦                               | ♦                               |
| Timer för strålkastare (hemkomst-/avfärdsljus)  | ♦                               | ♦                               | ♦                               | ♦                               | ♦                               |
| <b>Hjul</b>   |                                 |                                 |                                 |                                 |                                 |
| 16-tums lättmetallfälgar  | ♦                               | -                               | -                               | -                               | -                               |
| 17-tums lättmetallfälgar Shark Grey   | -                               | -                               | ♦                               | -                               | -                               |
| 17-tums svarta lättmetallfälgar   | -                               | ♦                               | -                               | ♦                               | ♦                               |
| Däck 215/55 R16   | -                               | -                               | -                               | -                               | -                               |
| Däck 235/45 R17   | ♦                               | ♦                               | ♦                               | ♦                               | ♦                               |
| Däck Repair Kit   | ♦                               | ♦                               | ♦                               | ♦                               | ♦                               |

♦ Standard - Ej tillgänglig

<sup>a</sup>Använd alltid den rekommenderade USB-minnesenheten på 256 MB eller högre. En del enheter med USB-minnen fungerar inte med den här ljudenheten.

\*Anslutning för Aha™-appen (inklusive internetradio) och för att surfa på internet sker via WiFi-tethering eller mobil WiFi-router. Användning av appar i Honda CONNECT kan medföra dataanvändning och roaming-avgifter. Kontrollera vad som gäller för ditt mobilabonnemang. Internetsurfning kan endast användas när bilen står stilla. Endast iPhone 5 eller senare modeller med iOS 8.4 eller nyare är kompatibla med Apple CarPlay. Det kan hända att Apple CarPlays funktioner, program och tjänster inte är tillgängliga i alla områden, och de kan ändras. För att kunna använda Android Auto™ måste du ladda ner appen Android Auto™ från Google Play™ till din smartphone. Endast Android 5.0 (lollipop) eller senare versioner är kompatibla med Android Auto™. Android Auto™-appens tillgänglighet kan ändras och variera beroende på geografisk plats. iPod är ett varumärke som tillhör Apple Inc., registrerat i USA m.fl. länder.



Drömmar kan vara otroligt kraftfulla. De kan få dig prestera mer, utforska nya idéer och tekniker och hitta nya sätt att lösa problem. Drömmen om en bättre värld för människor att leva i har resulterat i en humanoid robot vid namn ASIMO, det futuristiska flygplanet HondaJet och några av världens mest populära motorcyklar. Den kunskap vi skaffar oss genom allt vi gör och lär oss byggs in i allt det vi skapar, inte minst våra nya SUV-modeller.



# DRÖMMAR BLIR VERKLIGEN SANNA



**HONDA**  
The Power of Dreams



Dessa specifikationer gäller inte för någon särskild produkt som levereras eller saluförs. Tillverkarna förbehåller sig rätten att ändra sina specifikationer, inklusive färger, med eller utan förvarning och vid den tidpunkt och på det sätt som de tycker passar. Stora såväl som små förändringar kan vara involverade. Alla ansträngningar görs dock för att säkerställa att uppgifterna är korrekta i denna broschyr. Denna publikation ska inte under några som helst omständigheter utgöra ett erbjudande från företaget till någon person. All försäljning görs av vederbörande distributör eller återförsäljare i enlighet med de standardmässiga försäljningsvilkoren och garantin som ges av distributören eller återförsäljaren. Kopior av dessa kan erhållas från dem på begäran. Det här reklamaterialet följer den brittiska lagen Trade Descriptions Act (1968). Alla ansträngningar görs för att säkerställa riktigheten i specifikationerna, men eftersom broschyrer ordningställs och trycks flera månader före distribution kan följaktligen ändringar i specifikationen, eller i enstaka fall en viss funktion, inte alltid omedelbart återspeglas. Kunder rekommenderas alltid att kontrollera specifikationsdetaljer med den levererande återförsäljaren, speciellt om valet av modell är beroende av någon av de funktioner som annonseras.

**Honda Motor Europe Ltd, Filial Sverige**, Box 31002, 200 49 Malmö, Sverige  
Telefon: 040-38 07 00 [www.honda.se](http://www.honda.se)



Honda använder papper från tillverkare inom EU på ett ansvarsfullt sätt. Kasta inte broschyren i papperskorgen utan ge den till en vän eller lägg den i pappersåtervinningen.

THC1MC20SE