

# Ford

FIESTA



Go Further



**VISIONÄR. GENIALISK. ENASTÅENDE.  
VARJE BIL BÄR HANS SIGNUM.**

*Henry Ford*



Skanna QR-koderna för att få tillgång till ytterligare material.

## INNEHÅLL

Inledning .....	02	Exteriöranpassnin.....	42
Anpassning .....	04	Fälgar .....	44
Fiesta ST-Line.....	06	Klädsel .....	48
Fiesta ST.....	08	Interiöranpassning.....	50
Fiesta Active .....	10	Tillbehör.....	52
Fiesta Vignale.....	12	Specifikationer.....	54
Panoramasoltak .....	16	Mått och kapacitet .....	68
Ford SYNC 3 .....	18	Ägande.....	70
FordPass Connect .....	19	Nästa steg .....	72
B&O Sound System .....	20		
Ford EcoBoost .....	20		
Aktiv parkeringshjälp.....	21		
Valbara körlägen.....	22		
Ett extra par ögon.....	24		
Fords imponerande tekniklösningar .....	26		
Trend & Titanium .....	28		
Vignale & Active.....	30		
ST-Line .....	32		
ST-Line Red & Black .....	34		
ST .....	36		
Ford Remarkable Technologies .....	38		
Karossfärger .....	40		



**Fiesta Active**

med tillvalen Moondust Silver metallic och  
kontrastfärgat tak & speglar i Shadow Black mica.



**Fiesta Vignale 3-dörrars (ej för Sverige)**



# Hur vill du ha din?

Låt din morgonpendling bli precis så uppiggande som den där första koppen färskt, nybryggt kaffe. Med Ford Fiesta har vi skapat engagerande kördynamik och fler unika och fantastiska möjligheter att sätta en personlig prägel på din bil än någonsin tidigare. Du kan därmed skapa en perfekt Fiesta som matchar din egen individuella stil.



*Bilarna på bilderna är utrustade med kontrastfärgat tak & speglar*





## Lägg till din personliga stil.

Karaktäristisk stil tar inte slut med exteriören. Du kan uttrycka din personlighet också via många olika interiörutsmäckningar för att matcha dina valda exteriörfärger. Kontrastsömmar på klädseln, ratten och golvmattorna, färgade accenter på instrumentpanelen, mittkonsolen och dörrarnas innerhandtag plus olika utformning av backspegelhuset matchar de unika färgerna i din valda exteriöranpassning.



Bilen på bilden är en Ford Fiesta ST-Line med röda interiörpaketet







## Sportinspirerad.

### Fiesta ST-Line

ST-Line ger dig en praktisk Ford Fiesta, med den extra tuffa looken. Unik exteriört sportpaket, ST-Line emblem, och en tydligt elegant inredning, betonar alla sportens inspirerade karaktär av designen.

- Unik exteriört sportpaket
- Stor bakre spoiler (tillval)
- Högglanslackerad grill
- Rock Metallic aluminiumfälgar
- Sportinredning
- Aluminiuminlägg på växelspak
- Aluminiumpedaler



360°

Bilden visar en Ford Fiesta ST-Line i Frozen White och 18" Rock Metallic aluminiumfälgar som tillval.







**ST**

360°



## *Inspirerande prestanda.*

### Fiesta ST

Fiesta ST visar all upprymdhet mot motorsports prestanda i din vardagliga resa. Varje komponent har konstruerats för att stimulera sinnena. Den nya 1,5-liters 200hk EcoBoost bensinmotorn klarar av 0-100km/h på bara 6,9 sekunder. Fiesta ST-unika detaljer ingår, såsom 18"aluminiumfälgar (standard på ST med pluspaket), exklusiv ST-exteriör och sportstolar. Med anmärkningsvärd hantering och kördynamik ger Fiesta ST en livlig körupplevelse som ingen annan.

- 200hk 1.5-liters EcoBoost motor
- Sportfjädring
- Valbara körlägen (Normal, Sport, Track)

#### **Recaro sportstolar**

Perfekt utformad runt kroppens konturer, ger Recaro sportstolar optimalt stöd och överlägsen komfort. Resultatet är en ökad känsla vid varje körning.



*Bilden visar en Ford Fiesta ST med pluspaket i färgen Ford Performance Blue.*





## Äventyrsandan.

### Nya Fiesta Active

Upptäck en ny version av den ikoniska Ford Fiesta. Med helt nya Active presenterar Fiesta-varumärket en blandning av läcker design och högre insteg. Med detaljer som matchar sina större SUV-kusiner, inkluderar Fiesta Active unika exteriör funktioner:

- Exklusiva 17" aluminiumfälgar
- Ökad markfrigång
- Takreling som tillval
- Unik exteriör styling



360°

Ford Fiesta Active i färgen Luxe Yellow metallic.







## Det ultimata uttrycket för lyx.

### Fiesta Vignale

**Ford Vignale** erbjuder många extra finesser och fördelar som gör resan ännu mer njutbar. Det är bara hos en Ford-återförsäljare som du kan åtnjuta en oförglömlig Ford Vignale-upplevelse.

Ford Vignale är praktexempel på storartad yrkesskicklighet och känsla för detaljerna. Din **Fiesta Vignale** kan beställas med en av många olika karossfärger, inklusive Fords Milano Grigio-lack, som kan beställas som tillval och är unik för Ford Vignale-serien. Andra exklusiva exteriördetaljer såsom dekor i borstad aluminium på stötfångarna, unik Vignale-grill, och 18" polerade aluminiumfälgar med Vignale-design som tillval – särskiljer Vignale från andra Fiesta-modeller.

*Ford Fiesta Vignale i Frozen White-lack och 18" polerade aluminiumfälgar med exklusiv Vignale-design som tillval.*





## Adderade lager av komfort.

Stig in i Fiesta Vignale och sjunk ned i en värld av modern lyx. En elegant Ford Vignale-bildskärm välkomnar dig, och inbjudande lädersäten.



Fiesta Vignale exklusiva Hexagon kviltade läderklädsel som tillval



Fiesta Vignale's alternativ är Windsor delläderklädsel.

*På den stora bilden visas Ford Fiesta Vignale med exklusiv sätesklädsel som tillval i kviltat Hexagon-läder i Black Ruby med Metal Grey-sömmar.*



## Släpp in naturen.

### Öppningsbart panoramatak

Njut av de vackra vyerna i omgivningen på ett bekvämt och behagligt sätt i din Fiesta. Via det elmanövrerade panoramataket kan du släppa in världen utanför i kupén. Den skjutbara glaspanelen har i stängt läge en solskyddsbeläggning som håller interiören sval, och släpper in ett överflöd av frisk luft i öppet läge. En solskyddsgardin på insidan ger extra skugga vid behov. (Tillval)



#### Uppvärmbar läderratt

För extra värme på vintermornarna är Fiesta's uppvärmdbara ratt enkelt aktiverat med ett knapptryck för att ge ytterligare komfort mellan dig och det kalla ute.



På bilden visas en Ford Fiesta Titanium med Ruby Red-specialmetallclack och elmanövrerat panoramatak som tillval.







## Säg hej till din telefons nya bästis.

### Ford SYNC 3

Ford SYNC 3 integreras sömlöst med den smarta telefonen och låter dig styra allt från telefonsamtal och textmeddelanden till musik och satellitnavigering – allt via 8 tums pekskärmen eller genom otroligt enkla röstkommandon. Kostnadsfria kartuppdateringar i sju år (från datumet för första registrering) hjälper dig att hålla dig på rätt väg och i tid.

### SYNC 3-funktioner

- Hantera telefon, musik, appar och navigering med enkla röstkommandon
- Systemet kan läsa upp dina textmeddelanden för dig
- Akuthjälpsystem<sup>†</sup> ringer nödsamtal och förser larmtjänsten med information om bilens position på det egna språket
- Du kan styra SYNC-kompatibla appar med AppLink, medan Apple CarPlay och Android Auto låter dig navigera i din smarta telefon via startskärmen i SYNC 3 som om det vore din telefon

- Färgpekskärmen stöder multi-touch-funktioner för fingersvepning och dra ihop och dra isär, och du kan organisera ikoner för applikationer och bakgrundsbilder på samma sätt som på din surfplatta eller smarta telefon

Få åtkomst till ytterligare funktioner via din smarta telefon med

### FordPassappen.

- Markera intressanta platser längs din rutt. FordPass skickar dessa platser till din SYNC 3 Navigation när du ansluter via AppLink
- Sök efter bensinstationer efter märke eller oktantal, och jämför priser
- Sök lediga parkeringsplatser, kolla kostnader, öppettider och betyg

**Notera:** Fullständig SYNC 3-integration med den smarta telefonen är åtkomlig endast med iPhone 5/Android 5.0 (Lollipop) eller senare. Vissa SYNC 3-funktioner kräver en dataanslutning, vilket kan medföra kostnader för mobildataöverföring. Du kan undersöka om Apple CarPlay och Android Auto är tillgängliga för din marknad via aktuell information på den officiella Apple CarPlay- och Android Auto-webbplatsen.

<sup>†</sup>Ford nödhjälpsystem är en innovativ SYNC-funktion som utnyttjar en Bluetooth®-ihopparad och ansluten mobiltelefon som hjälper de åkande att ringa ett samtal till larmtjänst efter en olycka, där krockkuddar har lösts ut eller bränslepumpen stängts av. Funktionen är tillgänglig i mer än 40 europeiska länder

## Ansträngningslös anslutning med FordPass Connect.

För första gången kan du och din Ford förbli sömlöst ansluten var du än är. Det beror på att FordPass Connect-modemet och FordPass-appen tillsammans låser upp en rad funktioner som gör att varje resa blir enklare.



### FordPass Connect

FordPass Connect\* kan hjälpa dig att spara både tid och krångel, samt ge dig sinnesro.

- Live Traffic\*\* levererar aktuell trafikinformation direkt till ditt SYNC 3-navigationsystem. Tekniken justerar sedan din rekommenderade rutt baserat på trafikförhållandena, vilket hjälper dig att komma fram mer avslappnad och i tid
- On-board Wi-Fi\*\*\* - ta emot upp till 4G Wi-Fi för högst tio enheter, så att du och dina passagerare kan njuta av samma anslutning på resande fot, precis som hemma



### FordPass-appen

FordPass Connect blir ännu kraftfullare när du parar ihop den smarta telefonen via FordPass-appen. Du får därmed tillgång till en mängd funktioner.

- Använd telefonen för att dubbelkolla om bilen är låst, eller tillåt någon att komma åt din bil när du befinner dig någon annanstans
- Fjärrstarta motorn för att avfrosta vindrutan (endast modeller med automatväxellåda)
- Övervaka bränslenivå, körsträcka och däcktryck via din telefon
- Hitta tillbaka till din parkerade bil med en karta
- Ta emot hälsoinformation för bilen direkt i din smarta telefon

\*FordPass Connect är en valfri funktion. Det inbyggda modemet ansluts vid tiden för leveransen. Du kan välja om du vill godkänna/eller icke godkänna viss datadelning. Tekniken har lanserats på vissa marknader 2018, övriga marknader följer under 2019. Tillgång till \*\*Live Traffic är kostnadsfri de första 2 åren när du köper en ny Ford med SYNC 3 och navigation. Därefter utgår en licensavgift.

\*\*\*Wi-Fi surfzon (upp till 4G LTE) innefattar gratis trådlös dataanslutning som börjar vid tiden för aktivering och upphör vid slutet av 3 månader eller när 3 GB data används, beroende på vilket som kommer först. Därefter krävs ett abonnemang hos Telenor. Se deras hemsida för detaljer om deras datapaket. För användning av den inbyggda funktionen Wi-Fi surfzon, måste ett Ford-fordon från modellår 2019 vara utrustat med nödvändig hårdvara, plus att ett trådlöst abonnemang krävs. Datatäckning och tjänsten är inte tillgänglig överallt och speciella villkor för ditt trådlösa abonnemang, inklusive meddelande- och datatariffer, kan gälla.





## Fantastiskt ljud med B&O Sound System.

Oavsett musiksmak – klassisk musik eller moderna klassiker – så förtjänar musiken att låta så som artisten avsåg. Fords spännande nya ljudsystem från B&O Sound System på 675 watt och med 10 högtalare åstadkommer precis detta. De specialiserade B&O Sound System-akustikingenjörerna har med exklusiv design och anpassning till nästa generations Fiesta sett till att det här ljudsystemet gör varje resa till en speciell upplevelse. Den unika högtalardesignen kompletterar dessutom perfekt Fiestas eleganta interiör.

- Modellanpassad ljudkalibrering
- Avancerat ljudsystem med 10 högtalare
- Bashögtalare med dubbla ljudspolar
- Surroundljud
- 675 W effekt
- Unik B&O-design

## Mer kraft, mindre bränsle

Ford EcoBoost. Årets motor under 1 liter, sex år i rad.

Den diamanthårda kolvringsbeläggningen minskar friktionen, och turbokompressorn, direktinsprutningen och den variabla ventilinställningen ger högre prestanda. Resultatet är anmärkningsvärda prestanda för att komma från en så ekonomisk bensinmotor. 1.0L EcoBoost-motorn har för sjätte året i rad vunnit utmärkelsen "Årets motor", och kan fås i 100 hk eller 140 hk-version.



## Låt Fiesta ta hand om parkeringen.

Den aktiva parkeringshjälpen parkerar din Fiesta åt dig. Systemet identifierar lämpliga parkeringsfickor och kan styra in bilen automatiskt. Det kan även manövrera bilen ut ur en parkeringsficka. Allt du behöver göra är att lägga i en växel, gasa och bromsa.



**Aktiv parkeringshjälp** hjälper till att parkera bilen parallellt eller vinkelrätt i en parkeringsficka som är så lite som 20 procent längre eller bredare än bilen. Du behöver bara trycka på en knapp så registrerar sensorerna i detta innovativa system en lämplig parkeringsplats när du kör förbi. Systemet styr därefter automatiskt in bilen på plats medan du hanterar gas, broms och växling (genom att följa instruktionerna på skärmen samt ljudsignaler).

**Backningshjälp** fungerar på samma sätt som aktiv parkeringshjälp fast omvänt, och hjälper dig att manövrera ut från en parallell parkeringsficka. Systemet styr medan du hanterar gas, broms och växling. När systemet har manövrerat ut bilen från parkeringsfickan visas meddelandet "Take control of steering" (ta kommandot över styrningen) i instrumentgruppen.





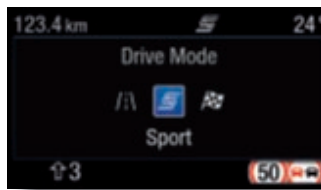


# Din körförmåga.

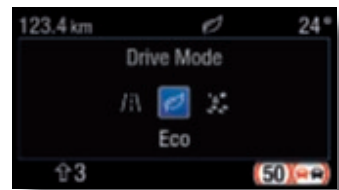
## Valbara körlägen

För första gången kan du skräddarsy din Fiesta körupplevelse för att passa förutsättningarna genom ett urval av tillgängliga körlägen.

(Endast för Fiesta ST och Fiesta Active)



**Fiesta ST**  
Anpassa körpreferenser och hanteringsdynamiken hos din Fiesta ST, genom ett val mellan **Normal**, **Sport** och **Track**-lägen.



**Fiesta Active**  
Prioritera mellan prestanda, kraft och ekonomi genom att välja mellan **Normal**, **Eco** och **Slippery**-lägen.

*Ford Fiesta Active i Moondust Silver metallic och svartlackerat tak & speglar, och Ford Fiesta ST i Ford Performance Blue metallic.*





## Ett extra par ögon.

- 01 Pre-Collision Assist** använder den framåtriktade kameran och radarn för att identifiera potentiella kollisioner och ger en visuell varning, förberedelse av bromssystemet och kan automatiskt påverka bromsarna om du inte reagerar. Med nödbromsassistans (EBA) optimeras bromsarna för maximal kraft
- 02 Dödvinkelövervakning.** Varnar dig via diskret varningsljus i båda speglarna när ett annat fordon - dyker upp i dödvinkeln. På samma sätt varnar Cross Traffic Alert dig om en rörlig fara upptäcks när du ska backa ut från en parkeringsplats.
- 03 Filövervakningssystem.** Finns vid hastigheter över 65 km / h där det finns synliga filmarkeringar. Föraren kan när som helst styra över systemet .
- **Körfältsvarning** hjälper till att hålla fordonet inom dess körfält. Ratten vibrerar om bilen är på väg ur körfältet.
  - **Körfältshållare** styr tillbaka in i körfältet under en oavsiktlig körfältsövergång.





Trend

## Välj den Fiesta som är rätt för dig.

En elegant design med imponerande tekniklösningar och spännande motoralternativ bidrar till att göra Ford Fiesta utomordentligt attraktiv.

Fiesta finns i flera olika modeller och kan fås med många olika designtillval, så oavsett dina preferenser kan du få en nästa generations Ford Fiesta som passar dig.



Titanium

Vignale

### Elegant

Förstklassiga material och extra funktioner ger Fiestas lyxmodeller en sofistikerad miljö med högsta komfort.



ST-Line



ST-Line Black (ej för Sverige)



ST

### Sport

ST-Lines tydliga iögonfallande individualitet, den otroliga anda kraften hos ST-Fiesta sportmodeller ger en dynamisk körupplevelse som ingen annan.



Active

### Crossover

En helt ny crossover. Unika SUV-inspirerade detaljer, exklusiva färger samt högre sittposition - en evolution för Ford Fiesta.



## FORD FIESTA Modeller

### Trend

#### Exteriör

- 16" stålfälgar med heltäckande hjulsidor
- Halogenstrålkastare med infattning i svart och varselljus
- Elmanövrerade och eluppvärmda ytterbackspeglar med integrerade blinkers och karossfärgade hus
- Bakre spoiler i karossens färg
- Dörr- och bakluckshandtag i karossens färg
- Fords lockfria bränslepåfyllning

#### Interiör

- Centrallås med fjärrkontroll
- Ratt med justerbar lutning och längd
- Manuell luftkonditionering
- Körfältsassistans (med körfältsvarning och körfältsållare)
- Stereo med 4,2" skärm, sex högtalare och USB-anslutning
- Instegsbelysning fram och bak
- Elmanövrerade fönsterhissar fram
- Velourgolv mattor fram
- MyKey
- Däcktrycksövervakning
- Färddator
- Säkerhet
- Adaptiv farthållare
- Autobroms med fotgängarskydd
- Driver alert
- Vägskyltsidentifiering
- Aktivt filövervakningssystem

#### Karosstyp

5-dörrars

#### Motorer

##### Bensin

1.0T EcoBoost (100hk), 1.1 Ti-VCT (85hk)

Fiesta Trend i Chrome Blue metallic



## FORD FIESTA Modeller

### Titanium

#### Exteriör utrustning utöver Trend

- 16" 10-ekrade aluminiumfälgar
- Övre grill med infattning i krom
- Dimstrålkastare
- Statiska kurvlyjus
- LED-varselljus
- LED-bakljus

#### Interiör utrustning utöver Trend

- Skålade framsäten i sportutförande och justerbart svankstöd på förarsidan
- Läderklädd ratt, parkeringsbromshandtag och växelspaksknopp
- Stereo med 8" pekskärm, Ford SYNC 2.5, USB-anslutning och 6 högtalare
- Backspegel med automatisk avbländning
- Velourgolv mattor fram och bak
- LED-stämningsbelysning
- Deluxe-innertak

#### Karosstyp

5-dörrars

#### Motorer

##### Bensin

1.0T Ford EcoBoost 100hk

Fiesta Titanium i Ruby Red special metallic





## FORD FIESTA Modeller

### Vignale

#### Exteriör

- 17" 10-ekrade aluminiumfälgar i Luster-Nickel
- Unik övre Vignale-grill med infattning i krom
- Unika främre och bakre Vignale-stötfångare med dekorlist i borstad aluminium
- Automatiska strålkastare
- Elinfällbara, elmanövrerade och eluppvärmda ytterbackspeglar med karosfärgade hus, blinkers och instegsbelysning

#### Interiör

- Stereo med Ford SYNC 3 och navigation med röststyrning, 8" pekskärm, USB-anslutning och 7 högtalare
- Luftkonditionering med elektronisk automatisk temperaturreglering (EATC)
- Delläderklädsel
- Passagerarframsäte med fyrvägs manuell justering och justerbart svankstöd
- Instegslistor fram med unik Vignale-logotyp
- Vignale-velourgolv mattor fram och bak
- Fords nyckelfria system med Ford Power-startknapp
- Elmanövrerade fönsterhissar bak

#### Karosstyp

5-dörrars

#### Motorer

##### Bensin

1.0T EcoBoost (100/140hk)



## FORD FIESTA Modeller

### Active

#### Standard

- Unika 17" 5-ekrade aluminiumfälgar
- Unik Active design
- Svarta plastdetaljer runt bilen
- Valbara körlägen
- Högre markfrigång
- Unik klädsel

#### Karosstyp

5-dörrars

#### Motorer

##### Bensin

1.0T EcoBoost (100/140hk)





## FORD FIESTA Modeller

### ST-Line

#### Exteriör utrustning utöver Trend

- 17" 5 x 2-ekrade aluminiumfälgar i Rock Metallic
- Sportanpassad fjädring
- Unik övre ST-Line-grill, stötfångare och sidokjolar
- Bakre spoiler i karossens färg

#### Interiör utrustning utöver Trend

- Framsäten i sportutförande med justerbart svankstöd
- Sportpedaler i rostfritt stål
- Läderklädd ratt i sportutförande
- Läderklädd växelspaksknopp med aluminiuminlägg
- Velourgolv mattor fram och bak
- Instegslistor fram med unik ST-Line-logotyp
- Ford Power-startknapp
- Svart Deluxe-innertak

#### Karosstyp

5-dörrars

#### Motorer

##### Bensin

1.0T Ford EcoBoost (100/140 hk)



Fiesta ST-Line i Frozen White.



Läderklädd ratt i sportutförande (Standard)



17" 5 x 2-ekrade aluminiumfälgar i Rock Metallic (Standard)





FORD FIESTA Modeller  
**ST-Line Red & Black**

Ej för Sverige!





## FORD FIESTA Modeller

### ST

#### Standard

- 18" aluminiumfälgar
- Sportfjädring
- Unik ST-design
- Svarttonade strålkastare
- Dubbla avgasutblås
- Stor bakre spoiler
- Tre valbara körlägen (Normal, Sport, Track)
- Nyckelfritt låssystem med startknapp
- Farthållare
- Aktivt filövervakningssystem
- Svart innertak
- Sportratt, plan nedtill
- ST-unika mattor med gråa sömmar
- SYNC3 med 8" pekskärm & B&O Sound system, navigation, 10st högtalare, Bluetooth
- FordPass Connect, live traffic, WiFi hotspot, app connect
- Recarostolar med delläderklädsel
- Klimatanläggning, EATC
- Siktpaket inkl. regnsensor



Ford Fiesta ST i Ford Performance Blue metallic

#### Karosstyper

5-dörrars

#### Motorer

##### Bensin

1.5T Ford EcoBoost (200hk)



18" aluminiumfälgar (standard)







### Adaptiv farthållare med Forward Alert

Sätt bara önskad hastighet och avstånd från fordonet framför, och adaptiva farthållaren upprätthåller automatiskt det inställda avståndet.

Forward alert ger visuella varningar när det finns risk för kollision med fordonet framför.

### Helljusautomatik

Helljusautomatiken känner av mötande fordon och växlar automatiskt till halvljus.

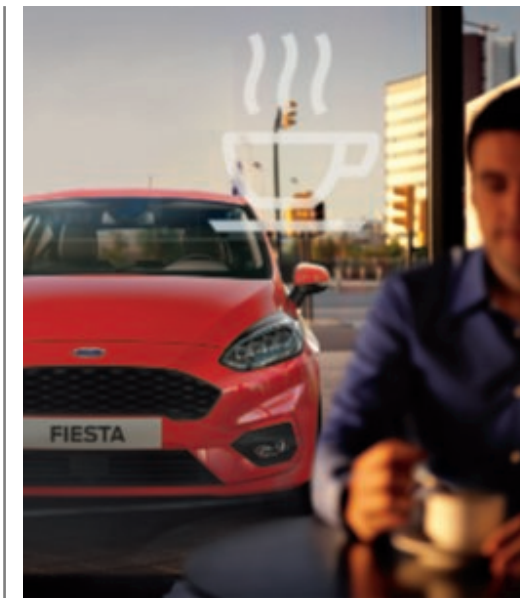


### LED strålkastare

**LED strålkastare** använder en serie ljusdioder för att belysa vägen. Mycket effektiva och långvariga. De producerar ett starkt naturligt ljus med ett extremt exakt ljusmönster. De anpassar sig också automatiskt till olika körförhållanden för att erbjuda optimal ljusbild.

### Infällbara dörruppslagsskydd

Systemet aktiveras när bildörrarna öppnas, och skyddar mot skador via en skyddsbarriär mellan dörrkanterna och bilar eller andra föremål intill din Fiesta.



### Driver Alert

Varnar om systemet upptäcker ett körbeteende som tyder på sämre uppmärksamhetsnivå. Först visas en varningssymbol på instrumentpanelen som uppmanar dig att ta en vilopaus. Om förarens uppmärksamhet minskar ytterligare upprepas varningen och en ljudsignal ljuder.

### Trafikskyltsidentifiering

**Trafikskyltsidentifiering** är tillgänglig endast tillsammans med körfältshållare (del av körfältsassistans). Systemet läser automatiskt av hastighetsskyltar av standardformat och visar aktuell hastighetsgräns i instrumentgruppen.





## FORD FIESTA Färgval



**Frozen White**  
Solid lack



**Race Red**  
Solid lack



**Blazer Blue**  
Solid lack



**Shadow Black**  
Mica-lack\*



**Magnetic**  
Metalliclack\*



**Metropolis White\***  
Metalliclack\*



**Chrome Blue**  
Metalliclack\*



**Moondust Silver**  
Metalliclack\*



**Ruby Red**  
Specialmetalliclack\*



**Desert Island Blue\***  
Metalliclack\*



**Luxe Yellow\***  
Metalliclack\*



**Silver Fox†**  
Metalliclack\*



**Ford Performance Blue\*\***  
Metalliclack\*



**Milano Grigio‡**  
Metalliclack\*



## Vi valde Blue Wave. Vilken färg väljer du?

En speciell lackeringsprocess i flera steg ger Ford Fiesta en attraktiv och hållbar exteriör. Tack vare allt från vaxfyllda karosshållrum till det skyddande täcksiktet, bidrar nya material och appliceringsprocesser till att nästa generations Fiesta ser lika elegant ut även efter många års användning.

\* Mot extra kostnad.

† Karossfärg som är unik för Vignale.

‡ Ford Fiesta omfattas av Fords 12-åriga rostskyddsgaranti från och med bilens första registreringsdatum. Enligt gällande villkor.

**Obs!** Bilderna är endast avsedda som illustration av karossfärgerna, och kan avvika från aktuella specifikationer eller de produkter som finns tillgängliga på vissa marknader.

Färger och klädsel i denna broschyr kan av trycktekniska skäl avvika från de verkliga färgerna.



## FORD FIESTA Personaliserade färgval

# Vilken är din favorit-kombination?

Skapa din perfekta Fiesta. Färgsymbolerna nedan indikerar de kontrasterande färger för tak och ytterbackspeglar som finns tillgängliga för varje karossfärg. (Tillval för Active och ST-Line)



**Race Red**  
Solid lack



**Shadow Black**  
Mica-lack



**Blazer Blue**  
Solid lack



**Metropolis White\***  
Metalliclack



**Moondust Silver**  
Metalliclack



**Desert Island Blue\***  
Metalliclack



**Magnetic**  
Metalliclack



**Chrome Blue**  
Metalliclack



**Lux Yellow**  
(endast Active)  
Metalliclack



**Silver Fox**  
Metalliclack



**Frozen White**  
Solid lack



**Ruby Red**  
Specialmetalliclack

## Tvåtonsfärgkombinationer för tak och kaross

	Solid lack		Metalliclack*				Speciallack, metallic*
	Frozen White*	Race Red	Desert Island Blue	Magnetic	Moondust Silver	Metropolis White	Ruby Red
ST-Line							
Shadow Black	☒	☒	☒	☒	☒	☒	☒
Active							
Shadow Black	☒	☒	☒	☒	☒	☒	☒

Ford Fiesta omfattas av Fords 12-åriga rostskyddsgaranti från och med bilens första registreringsdatum. Enligt gällande villkor.

**Obs!** Bilderna är endast avsedda som illustration av karossfärgerna, och kan avvika från aktuella specifikationer eller de produkter som finns tillgängliga på vissa marknader. Färger och klädselar som återges i denna broschyr kan av trycktekniska skäl avvika från de faktiska färgerna.

Tillgänglig. ☒

\*Metalliclack och mica-lack är tillval mot extra kostnad.



FORD FIESTA Fälgar och däck



**15"**  
8-ekrad aluminiumfälg i Sparkle Silver  
(Tillval för Trend Plus)



**16"**  
8-ekrad aluminiumfälg i Sparkle Silver  
(Tillval för Trend)



**16"**  
Ej för svensk marknad!



**16"**  
10-ekrad aluminiumfälg i Sparkle Silver  
(Standard för Titanium)



**18"**  
8-ekrad Vignale-unik  
polerad aluminiumfälg  
(Tillval på Vignale)



**16"**  
Ej för svensk marknad!



**17"**  
8-ekrad aluminiumfälg i Sparkle Silver  
(Tillval för Titanium)



**17"**  
10-ekrad ST-Line-unik  
aluminiumfälg i Rock Metallic  
(Standard på ST-Line)



**18"**  
5-ekrad ST-Line-unik  
aluminiumfälg i polerad Rock Metallic  
(Tillval på ST-Line)



**18"**  
5x2-ekrad ST unik, Magnetic-polerad  
aluminiumfälg  
(Ingår i Pluspaketet)





## FORD FIESTA Färgval

	Soid lack			Metalliclack*							Speciallack, metallic*	Micalack*
	Frozen White	Blazer Blue	Race Red	Chrome Blue	Desert Island Blue	Moon dust Silver	Magnetic	Milano Grigio	Metropolis White	Ford Performance Blue		
<b>Trend</b>												
Klädsel och färg för sätesöversidor: Intersection/Tira i Ebony	☒	☒	☒	☒	☒	☒	☒		☒		☒	☒
Sätessdynornas klädsel och färg: View i Ebony												
Instrumentpanelfärg: Ebony												
<b>Trend Plus</b>												
Klädsel och färg för sätesöversidor: Intersection/Tira i Ebony	☒	☒	☒	☒	☒	☒	☒		☒		☒	☒
Sätessdynornas klädsel och färg: View i Ebony												
Instrumentpanelfärg: Ebony												
<b>ST-Line</b>												
Klädsel och färg för sätesöversidor: Court i Ebony	☒	☒	☒	☒		☒	☒				☒	☒
Sätessdynornas klädsel och färg: View i Ebony												
Instrumentpanelfärg: Ebony												
<b>Titanium</b>												
Klädsel och färg för sätesöversidor: Dynamo i Ebony	☒	☒	☒	☒	☒	☒	☒		☒		☒	☒
Sätessdynornas klädsel och färg: Domo i Ebony												
Instrumentpanelfärg: Ebony												
<b>Vignale</b>												
Klädsel och färg för sätesöversidor: Windsor-läder/Pearl/Airfield i Black Ruby	☒			☒		☒	☒	☒	☒		☒	☒
Sätessdynornas klädsel och färg: Windsor-läder/Cuir-vinyl i Black Ruby												
Instrumentpanelfärg: Ebony												
Klädsel och färg för sätesöversidor: Vadderat Hexagon-läder i Ebony	☒			☒		☒	☒	☒	☒		☒	☒
Sätessdynornas klädsel och färg: Windsor-läder i Ebony												
Instrumentpanelfärg: Ebony												
Klädsel och färg för sätesöversidor: Vadderat Hexagon-läder i Black Ruby	☒			☒		☒	☒	☒	☒		☒	☒
Sätessdynornas klädsel och färg: Windsor-läder i Black Ruby												
Instrumentpanelfärg: Ebony												
<b>Active</b>												
Klädsel och färg för sätesöversidor: Jean Diamond i Ebony	☒	☒	☒	☒	☒	☒	☒		☒		☒	☒
Sätessdynornas klädsel och färg: Outlook i Ebony med sömmar i Metal Grey												
Instrumentpanelfärg: Ebony												
<b>ST med Pluspaket</b>												
Klädsel och färg för sätesöversidor: Acceleration i Black Dinamica med Moon dust Silver-vinylpasspoal	☒		☒			☒	☒			☒		☒
Sätessdynornas klädsel och färg: Windsor-läder/Cuir-vinyl i Ebony med sömmar i Metal Grey												
Instrumentpanelfärg: Ebony												

Tillgänglig ☒

\*Frozen White, Race red & Blazer Blue är solida lacker, metallic- och mica-lacker och klädsel helt eller delvis i läder är tillval mot extra kostnad.



Ford Fiesta ST-Line i Frozen White lack med Race Red-exteriöranpassning och 18" polerade aluminiumfälgar i Rock Metallic som tillval.



## Luta dig tillbaka och njut.

### Interiördetaljer

De högklassiga materialens känsla och utseende gör att du uppskattar nästa generations Fiestas interiör ännu mer. Inbjudande framsäten ger enastående komfort och stöd, och vi har ägnat stor omsorg åt utformning och framställning av Ford Fiestas många detaljer för att förhöja den totala körupplevelsen.



**Intersection/Tira**  
I Ebony för Trend



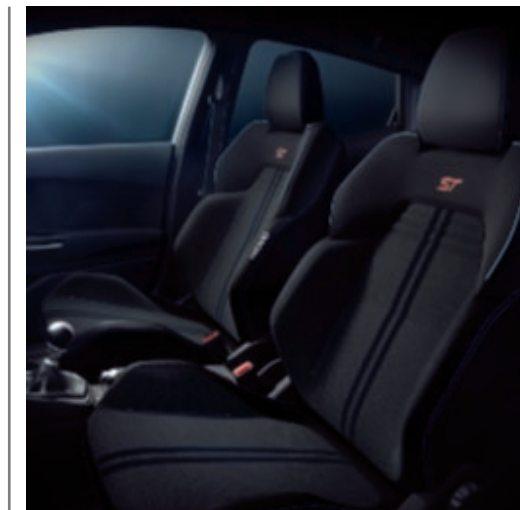
**Elow/Domo**  
I Ebony för Titanium



**Kviltat Hexagon-läder**  
In Ebony för Vignale



**Jean Diamond/Jean Active**  
Ej för svensk marknad!



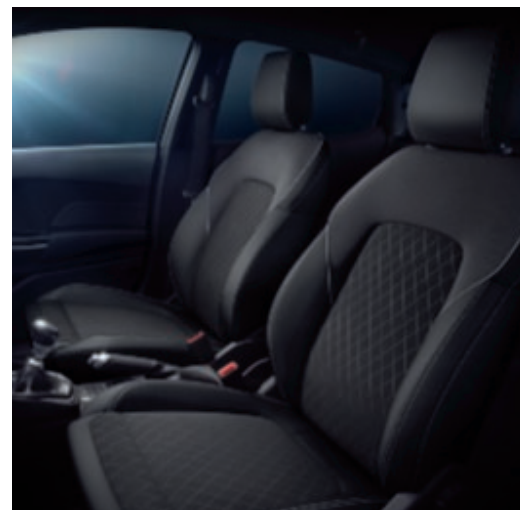
**Gozil**  
Ej för svensk marknad!



**Court**  
I Ebony för ST-Line



**Windsor-läder/Ontario**  
I Black Ruby för Vignale



**Jean Diamond**  
I Ebony för Active



**Gozil**  
I Ebony/Silver för ST





## De fina detaljerna.

### Interiöranpassning

Fiestas anpassningssatser innehåller många olika interiörutsmyckningar såsom färgade accenter på instrumentpanelen, mittkonsolen och dörrarnas innerhandtag, olika utformning av backspegelhuset och eleganta kontrastsömmar på golvmattor, ratt och sätesklädsel. (Tillval för Titanium och ST-Line)



**Interiör i Red**  
Tillgänglig för ST-Line



**Interiör 2 i Red**  
Tillgänglig för ST-Line



**Interiör och säten i Metal Grey**  
Tillgänglig för Titanium



## FORD FIESTA Tillbehör

### Lastbågar för rails

Låsbara lastbågar gör att du enkelt kan ta med dig ordentligt med packning på resan. (Tillbehör)

### Thule®+ taklast

Ford tillhandahåller en rad takfästanordningar från Thule® - alltifrån låsbara takboxar och cykelhållare till låsbara hållare för skidor eller snowboard. (Tillbehör)

### Dragkrokar

Fast dragkrok (tillbehör) samt avtagbar dragkrok (tillval och tillbehör) finns att tillgå.

### Bakre stötfångarskydd

Det rostfria stötfångarskyddet minimerar slitage när du lastar och är en snygg detalj på samma gång. (Tillbehör)

### Lastförskjutningsskydd

Lastförskjutningsskydd för montering bakom andra sätesraden håller hundar eller bagage på plats i bagageutrymmet, kan tas bort då det inte används.

(Monteringsdetaljer krävs.) (Tillbehör) Uppfyller de europeiska säkerhetsföreskrifterna ECE-R17.07 ECE-R17/ISO 27955



### Bagagerumsmatta

Utformad med kant för att hålla lastutrymmet rent och städat, perfekt för transport av våta eller smutsiga föremål. (Tillbehör)

### ClimAir®+ vinvavvisare

Minskar vinddrag vilket gör att du kan njuta av en trevligare körning med de främre fönstren nere, även under regn. (Tillbehör)

### Stänkskydd

Profilerade stänkskydd skyddar karossen från sprut från vägen och stenskott. Satser för fram- och bakhjul. (Tillval och tillbehör)



### Allvädersgolvmattor

Gummimattorna skyddar mot smuts och väta. Mattan fixeras säkert på golvet och kan inte halka under pedalerna. (Tillbehör)

### ACV Qi trådlöst laddning mobiltelefon

Plug-and-play system för enkel trådlös laddning för Qi kompatibla mobiltelefoner. Börjar laddas när telefonen placeras på laddningsplattan och sätts automatiskt i standby-läge när batteriet är fulladdat.

# GO

## KÖR. UTAN KOMPROMISSER

Designade och utvecklade för din Ford.

Aluminiumfälgar i 18 "10-spoke design med Ford Performance logotyp.

Premium golvmattor med Ford Performance logo. (Tillbehör)

Skräddarsy din Ford med Ford Performance växelspakar, stripes, aluminuimfälgar eller avgasystem. Performance tillbehören är framtagna och utvecklade helt utan eftergifter.

Besök [ford-accessories.com](http://ford-accessories.com)

Ytterligare tillbehör finns i online-tillbehörskatalogen på [www.ford-accessories.com](http://www.ford-accessories.com)



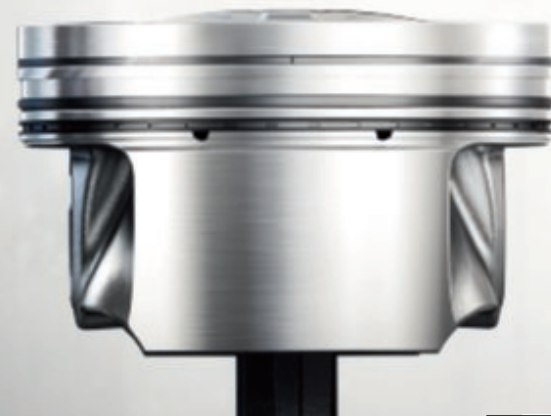
Ett stort sortiment produkter med Fords varumärke, från kläder till livsstilsprodukter och modellbilar, finns på [www.fordlifestylecollection.com](http://www.fordlifestylecollection.com)





## Power

1.5T Ford EcoBoost (200 hk)  
CO<sub>2</sub> utsläpp 136 g/km\*



## Bränsle och prestanda

	1.0 Ford EcoBoost 100 hk (73,5 kW)	1.0 Ford EcoBoost 100 hk (73,5 kW)	1.0 Ford EcoBoost 140 hk (103 kW)***	1.5 Ford EcoBoost 200 hk (151 kW)
<b>5 dörrar</b>				
Utsläppsstandard	Euro 6d-Temp	Euro 6d-Temp	Euro 6d-Temp	Euro 6d-Temp
Maximal effekt hk (kW)	100 (73,5)	100 (73,5)	140 (103)	200 (147)
Vridmoment, Nm	170	170	180 (210)	290
CO <sub>2</sub> utsläpp (g/km) NEDC <sup>00#</sup>	113-108	138-123	118-114	136
CO <sub>2</sub> utsläpp (g/km) WLTP <sup>00#</sup>	130-126	152-149	131-127	158
Växellåda	6-växlad manuell	6-växlad automat	6-växlad manuell	6-växlad manuell
Drivning	fram	fram	fram	fram
<b>Bränsleförbrukning i L/100 km<sup>00</sup></b>				
Stadskörning <sup>#</sup>	5,9-5,8	7,8-7,1	6,3-6,2	7,6
Landsvägskörning <sup>#</sup>	4,4-4,1	5,1-4,5	4,6-4,4	5,1
Blandad körning <sup>#</sup>	5,0-4,8	6,1-5,5	5,2-5,0	6,0
<b>Prestanda<sup>o</sup></b>				
Maxhastighet (km/h)	185	185	202	232
0-100 km/h (sek)	10,5 (11,2 <sup>1)</sup> )	12,2	9,9 (9,7 <sup>1)</sup> )	6,5
50-100 km/h* (sek)	11,0 (12,0 <sup>1)</sup> )	-	8,5 (8,9 <sup>1)</sup> )	6,1
<b>Vikt och last</b>				
Tjänstevikt (kg) <sup>a</sup>	1 190 (1 24 <sup>12)</sup> )	1 243 (1 284 <sup>12)</sup> )	1 190 (1 241 <sup>12)</sup> )	1 283
Totalvikt (kg)	1 675 (1 685 <sup>12)</sup> )	1 680 (1 690 <sup>12)</sup> )	1 675 (1 685 <sup>12)</sup> )	1 655
Max släpvagnsvikt 12 % (kg)	1 000 (1 000 <sup>12)</sup> )	1 000 (1 000 <sup>12)</sup> )	1 000	-
Max släpvagnsvikt, obromsad (kg)	595 (620 <sup>12)</sup> )	620 (640 <sup>12)</sup> )	595 (620 <sup>12)</sup> )	-
Vertikal lastkapacitet (kg) (kultryck)	65	45	65 (45 <sup>12)</sup> )	-

\*På 4:ans växel. \*\*Utan Auto Start-Stop. \*\*\*Värden uppmätta med RON98-bränsle. <sup>1)</sup>Värden för Active-serien med Auto Start-Stop. <sup>2)</sup>Värden för Active-serien utan Auto Start-Stop. <sup>o</sup>Ford-testvärden. <sup>00</sup>Den angivna bränsle-/energiförbrukningen, CO<sub>2</sub>-utsläppen och körsträckan med eldrift är uppmätta enligt tekniska krav och specifikationer i de senast uppdaterade EU-förordningarna 715/2007 och 692/2008. Bränsleförbrukning och CO<sub>2</sub>-utsläpp anges för en fordonstyp och inte för en enskild bil. Standardtestmetoden som använts medger jämförelse mellan olika fordonstyper och olika tillverkare. Utöver en bils bränsleeffektivitet påverkar även körbeteende samt andra icke-tekniska faktorer en bils faktiska bränsle-/energiförbrukning, CO<sub>2</sub>-utsläpp och körsträcka med eldrift. CO<sub>2</sub> är den växthusgas som ger upphov till global uppvärmning. En guide om bränsleekonomi och CO<sub>2</sub>-utsläpp med data för alla nya passagerarbilar kan fås gratis hos alla återförsäljare eller hämtas på [www.ford.se](http://www.ford.se). Alla bensinmotorer är utrustade med en katalysator.

<sup>a</sup>Minsta tjänstevikt baserad på 75 kg förare, påfyllda vätskor och 90 % bränslenivå, med förbehåll för tillverknings toleranser och monterade tillval etc. **Angivna gränser för körning med släp** representerar maximal dragkapacitet vid fordonets totalvikt och start i 12 % lutning på havsnivå. Prestanda och driftekonomi försämrats för alla modeller vid körning med släp. **Total tågvikt** inkluderar släpvagnsvikt. Maximal taklastkapacitet är 50 kg på alla modeller (taklastkapaciteten är 0 kg om panoramatak har valts). Dragkapaciteten är 0 kg för 1.0 Ford EcoBoost- och 1.5 Duratorq-motorer när panoramatak har valts. Dragkapaciteten är 0 kg för 1.0 Ford EcoBoost automat och 1.5 Duratorq 120 hk-motorer när ett reservhjul eller 18" aluminiumfälgar har valts. Gränsen för körning med släp är 0 kg för ST-Line-serien.

<sup>#</sup>Inkluderar däck med lågt rullmotstånd/allvädersdäck/vinterdäck som tillval.



## Bränsle och prestanda

	1.0 Ford EcoBoost 100 hk (73,5 kW)	1.0 Ford EcoBoost 100 hk (73,5 kW)	1.0 Ford EcoBoost 140 hk (103 kW)***	1.5 Ford EcoBoost 200 hk (151 kW)
<b>5 dörrar</b>				
Utsläppsstandard	Euro 6d-Temp	Euro 6d-Temp	Euro 6d-Temp	Euro 6
Maximal effekt hk (kW)	100 (73,5)	100 (73,5)	140 (103)	200 (147)
Vridmoment, Nm	170	170	180 (210)	290
CO <sub>2</sub> utsläpp (g/km)**	113-108	138-123	118-114	136
Växellåda	6-växlad manuell	6-växlad automat	6-växlad manuell	6-växlad manuell
Drivning	4x2	4x2	4x2	4x2
<b>Bränsleförbrukning i L/100 km<sup>oo</sup></b>				
Stadskörning**	5,9-5,8	7,8-7,1	6,3-6,2	7,6
Landsvägskörning**	4,4-4,1	5,1-4,5	4,6-4,4	5,1
Blandad körning**	5,0-4,8	6,1-5,5	5,2-5,0	6,0
<b>Prestanda<sup>o</sup></b>				
Maxhastighet (km/h)	185	185	202	232
0-100 km/h (sek)	10,5 (11,2 <sup>1)</sup> )	12,2	9,9 (9,7 <sup>1)</sup> )	6,5
50-100 km/h* (sek)	11,0 (12,0 <sup>1)</sup> )	–	8,5 (8,9 <sup>1)</sup> )	6,1
<b>Vikt och last</b>				
Tjänstevikt (kg)*	1 190 (1 24 <sup>12)</sup> )	1 243 (1 284 <sup>12)</sup> )	1 190 (1 241 <sup>12)</sup> )	1 283
Totalvikt (kg)	1 675 (1 685 <sup>12)</sup> )	1 680 (1 690 <sup>12)</sup> )	1 675 (1 685 <sup>12)</sup> )	1 655
Max släpvagnsvikt 12 % (kg)	1 000 (1 000 <sup>12)</sup> )	1 000 (1 000 <sup>12)</sup> )	1 000	–
Max släpvagnsvikt, obromsad (kg)	595 (620 <sup>12)</sup> )	620 (640 <sup>12)</sup> )	595 (620 <sup>12)</sup> )	–
Vertikal lastkapacitet (kg) (kultryck)	65	45	65 (45 <sup>12)</sup> )	–

\*På 4:ans växel. \*\*Utan Auto Start-Stop. \*\*\*Värden uppmätta med RON98-bränsle. <sup>1)</sup>Värden för Active-serien med Auto Start-Stop. <sup>2)</sup>Värden för Active-serien utan Auto Start-Stop. <sup>o</sup>Ford-testvärden. <sup>oo</sup>Den angivna bränsle-/energiförbrukningen, CO<sub>2</sub>-utsläppen och körsträckan med eldrift är uppmätta enligt tekniska krav och specifikationer i de senast uppdaterade EU-förordningarna 715/2007 och 692/2008. Bränsleförbrukning och CO<sub>2</sub>-utsläpp anges för en fordonstyp och inte för en enskild bil. Standardtestmetoden som använts medger jämförelse mellan olika fordonstyper och olika tillverkare. Utöver en bils bränsleeffektivitet påverkar även körbeteende samt andra icke-tekniska faktorer en bils faktiska bränsle-/energiförbrukning, CO<sub>2</sub>-utsläpp och körsträcka med eldrift. CO<sub>2</sub> är den växthusgas som ger upphov till global uppvärmning. En guide om bränsleekonomi och CO<sub>2</sub>-utsläpp med data för alla nya passagerarbilar kan fås gratis hos alla återförsäljare eller hämtas på [www.ford.se](http://www.ford.se). Alla bensinmotorer är utrustade med en katalysator.

\*Minsta tjänstevikt baserad på 75 kg förare, påfyllda vätskor och 90 % bränslenivå, med förbehåll för tillverknings toleranser och monterade tillval etc. **Angivna gränser för körning med släp** representerar maximal dragkapacitet vid fordonets totalvikt och start i 12 % lutning på havsnivå. Prestanda och drifekonomi försämrats för alla modeller vid körning med släp. **Total tågvikt** inkluderar släpvagnsvikt. Maximal taklastkapacitet är 50 kg på alla modeller (taklastkapaciteten är 0 kg om panoramatak har valts). Dragkapaciteten är 0 kg för 1.0 Ford EcoBoost- och 1.5 Duratorq-motorer när panoramatak har valts. Dragkapaciteten är 0 kg för 1.0 Ford EcoBoost automat och 1.5 Duratorq 120 hk-motorer när ett reservhjul eller 18" aluminiumfälgar har valts. Gränsen för körning med släp är 0 kg för ST-Line-serien.

\*\*Inkluderar däck med lågt rullmotstånd/allvädersdäck/vinterdäck som tillval.

## Styling och utseende

	Trend	Trend Plus	ST-Line	Titanium	Vignale	Active	ST Plus
<b>Fälgar</b>							
Hjulsida, stål – 15" x 6" (med 195/60 R15-däck*)		■					
Hjulsida, stål – 16" x 6,5" (med 195/55 R16-däck*)	■						
Aluminium – 16" x 6,5", 10-ekrad, Sparkle Silver (med 195/55 R16-däck*)				■			
Aluminium – 17" x 7", 5-ekrad, Rock Metallic/polerad (med 205/45 R17-däck*)						■	
Aluminium – 17" x 7", 8-ekrad, Sparkle Silver (med 205/45 R17-däck*)				□			
Aluminium – 17" x 7", ST-Line, Rock Metallic (med 205/45 R17-däck*)			■				
Aluminium – 17" x 7", Vignale, Luster Nickel (med 205/45 R17-däck*)					■		
Aluminium – 18" x 7", ST-Line, Rock Metallic/polerad (med 205/40 R18-däck*)			□				
Aluminium – 18" x 7", 8-ekrad, Vignale, delvis polerad (med 205/40 R18-däck*)					◻		
Aluminium – 18" x 7,5", 5-ekrad, ST, Magnetite-polerad (med 205/40 R18-däck*)							■
Bromsok – röda (kräver Magnetite-polerade 18" x 7,5" 5-ekrade ST-aluminiumfälgar (med 205/40 R18-däck*))							■
Däckreparationssats	■		■	■	■	■	■
Reservhjul – stål	□	■	□	□	□	□	■

Standard ■

Tillval mot extra kostnad □

Del av tillvalspaket, mot extra kostnad. ◻

\*Fälgarna du väljer kommer att monteras med angiven däckdimension, men det går inte att välja ett specifikt däckmärke.

**Anm:** 18-tumsfälgarna och däcken som finns för Ford Fiesta är konstruerade för sportigare körning och hårdare fjädring än 15- och 16-tums standardfälgar.



## Styling och utseende

	Trend	Trend Plus	ST-Line	Titanium	Vignale	Active	ST Plus
<b>Design detaljer</b>							
Övre kylargrill – enfärgad med bikakemönster	<input checked="" type="checkbox"/>	<input checked="" type="checkbox"/>					
Övre kylargrill – krominfattning med silverfärgade horisontella stag				<input checked="" type="checkbox"/>			
Övre kylargrill – unik ST-Line-design			<input checked="" type="checkbox"/>				
Övre kylargrill – unikt Vignale-bikakemönster med krominfattning					<input checked="" type="checkbox"/>		
Övre kylargrill – unik Active-design, modulär						<input checked="" type="checkbox"/>	
Övre kylargrill – unik ST-design							<input checked="" type="checkbox"/>
Främre stötfångare – karossfärgad	<input checked="" type="checkbox"/>	<input checked="" type="checkbox"/>		<input checked="" type="checkbox"/>		<input checked="" type="checkbox"/>	
Främre stötfångare – unik ST-Line-design			<input checked="" type="checkbox"/>				
Främre stötfångare – unik ST-design							<input checked="" type="checkbox"/>
Främre stötfångare – unik Vignale-design					<input checked="" type="checkbox"/>		
Bakre stötfångare – lackerad i karossens färg upptill, enfärgad nedtill	<input checked="" type="checkbox"/>	<input checked="" type="checkbox"/>		<input checked="" type="checkbox"/>			
Bakre stötfångare – unik ST-Line-design			<input checked="" type="checkbox"/>				
Bakre stötfångare – unik Vignale-design med diffusor och dekorlist i borstad aluminium					<input checked="" type="checkbox"/>		
Bakre stötfångare – unik Active-design med diffusor						<input checked="" type="checkbox"/>	
Bakre stötfångare – unik ST-sportstötfångare med diffusor							<input checked="" type="checkbox"/>
Tröskellådor – karossfärgade			<input checked="" type="checkbox"/>				<input checked="" type="checkbox"/>
Tröskellådor – unik Active-design						<input checked="" type="checkbox"/>	
Dekorlist för sidopanel – unik Vignale-pil, borstad aluminium					<input checked="" type="checkbox"/>		
Bakre spoiler – karossfärgad med högt monterat bromsljus	<input checked="" type="checkbox"/>	<input checked="" type="checkbox"/>	<input checked="" type="checkbox"/>	<input checked="" type="checkbox"/>	<input checked="" type="checkbox"/>	<input checked="" type="checkbox"/>	
Bakre spoiler – stor, karossfärgad med högt monterat bromsljus			<input type="checkbox"/>				<input checked="" type="checkbox"/>

## Styling och utseende

	Trend	Trend Plus	ST-Line	Titanium	Vignale	Active	ST Plus
Dörrhandtag – karossfärgade	<input checked="" type="checkbox"/>	<input checked="" type="checkbox"/>	<input checked="" type="checkbox"/>	<input checked="" type="checkbox"/>	<input checked="" type="checkbox"/>	<input checked="" type="checkbox"/>	<input checked="" type="checkbox"/>
Mörktonade rutor bak	<input type="checkbox"/>	<input checked="" type="checkbox"/>	<input checked="" type="checkbox"/>	<input checked="" type="checkbox"/>	<input checked="" type="checkbox"/>	<input checked="" type="checkbox"/>	<input checked="" type="checkbox"/>
ST-Line-logotyp – skärm			<input checked="" type="checkbox"/>				
Vignale-logotyp – skärm och bak					<input checked="" type="checkbox"/>		
A-Line-logotyp – skärm						<input checked="" type="checkbox"/>	
ST-logotyp – bak							<input checked="" type="checkbox"/>
Takrelingar – Black						<input checked="" type="checkbox"/>	
Instegslistor – unik ST-Line-design, fram			<input checked="" type="checkbox"/>				
Instegslistor – unik Vignale-design, fram					<input checked="" type="checkbox"/>		
Instegslistor – unik Active-design, fram						<input checked="" type="checkbox"/>	
Instegslistor – unik ST-design, fram							<input checked="" type="checkbox"/>
Sportpedalset – av rostfritt stål med gummiinlägg (endast manuell växellåda)			<input checked="" type="checkbox"/>				<input checked="" type="checkbox"/>
Innertak – formpressat, fibermaterial	<input checked="" type="checkbox"/>	<input checked="" type="checkbox"/>					
Innertak – lyxmodell			<input checked="" type="checkbox"/>	<input checked="" type="checkbox"/>	<input checked="" type="checkbox"/>	<input checked="" type="checkbox"/>	
Innertak – mörkt, sport			<input checked="" type="checkbox"/>				<input checked="" type="checkbox"/>
Vinylklädd instrumentpanel – Ebony					<input checked="" type="checkbox"/>		
<b>Tillvalspaket</b>							
Designpaket – 18" ST-Line-aluminiumfälgar* och mörktonade rutor bak			<input type="checkbox"/>				
Designpaket – 18" Vignale-aluminiumfälgar* och mörktonade rutor bak					<input type="checkbox"/>		
Designpaket – 16" Trend-fälgar* och dimstrålkastare	<input type="checkbox"/>						

Standard

Tillval mot extra kostnad

Del av tillvalspaket, mot extra kostnad.

\*Fälgen du väljer kommer att monteras med angiven däckdimension, men det går inte att välja ett specifikt däckmärke.

**Anm:** 18-tumsfälgarna och däcken som finns för Ford Fiesta är konstruerade för sportigare körning och hårdare fjädring än 15- och 16-tums standardfälgar.



## Körupplevelse

	Trend	Trend Plus	ST-Line	Titanium	Vignale	Active	ST Plus
<b>Förassistans</b>							
Aktiv parkeringshjälp – främre och bakre parkeringssensorer, parkeringshjälp vid parkering vinkelrätt och backningshjälp				<input type="checkbox"/>	<input type="checkbox"/>		
Parkeringssensorer – bak	<input type="checkbox"/>	<input checked="" type="checkbox"/>	<input type="checkbox"/>	<input type="checkbox"/>	<input checked="" type="checkbox"/>	<input type="checkbox"/>	<input type="checkbox"/>
Farthållare (med justerbar hastighetsbegränsare)							<input checked="" type="checkbox"/>
Adaptiv farthållare (inkluderar justerbar hastighetsbegränsare)	<input checked="" type="checkbox"/>	<input checked="" type="checkbox"/>	<input checked="" type="checkbox"/>	<input checked="" type="checkbox"/>	<input checked="" type="checkbox"/>	<input checked="" type="checkbox"/>	
Backkamera	<input type="checkbox"/>	<input type="checkbox"/>	<input type="checkbox"/>	<input type="checkbox"/>	<input type="checkbox"/>	<input type="checkbox"/>	<input type="checkbox"/>
Elektrisk servostyrning (EPAS)	<input checked="" type="checkbox"/>	<input checked="" type="checkbox"/>	<input checked="" type="checkbox"/>	<input checked="" type="checkbox"/>	<input checked="" type="checkbox"/>	<input checked="" type="checkbox"/>	<input checked="" type="checkbox"/>
<b>Ytterbelysning</b>							
Dimstrålkastare (med kurvlyjus) – infattning i Bright		<input checked="" type="checkbox"/>		<input checked="" type="checkbox"/>		<input checked="" type="checkbox"/>	
Dimstrålkastare (med kurvlyjus) – ST-Line			<input checked="" type="checkbox"/>				
Dimstrålkastare (med kurvlyjus) – ST-infattning i Black							<input checked="" type="checkbox"/>
Dimstrålkastare (med kurvlyjus) – unik Vignale-infattning i borstad aluminium					<input checked="" type="checkbox"/>		
Dimbakljus	<input checked="" type="checkbox"/>	<input checked="" type="checkbox"/>	<input checked="" type="checkbox"/>	<input checked="" type="checkbox"/>	<input checked="" type="checkbox"/>	<input checked="" type="checkbox"/>	<input checked="" type="checkbox"/>
Strålkastare – halogenstrålkastare med svart infattning och LED-varselljus	<input checked="" type="checkbox"/>	<input checked="" type="checkbox"/>	<input checked="" type="checkbox"/>	<input checked="" type="checkbox"/>	<input checked="" type="checkbox"/>	<input checked="" type="checkbox"/>	<input checked="" type="checkbox"/>
Strålkastare – halogenprojektionsstrålkastare med svart infattning och LED-varselljus (inkluderar LED-bakljus)			<input type="checkbox"/>	<input checked="" type="checkbox"/>	<input checked="" type="checkbox"/>	<input type="checkbox"/>	
Strålkastare – halogenprojektionsstrålkastare med grå infattning och LED-varselljus (inkluderar LED-bakljus)				<input checked="" type="checkbox"/>	<input checked="" type="checkbox"/>	<input type="checkbox"/>	<input checked="" type="checkbox"/>
Strålkastare – Full LED med grå infattning och LED-varselljus (inkluderar LED-bakljus)				<input type="checkbox"/>	<input type="checkbox"/>	<input type="checkbox"/>	<input type="checkbox"/>
Strålkastare – Full LED med svart infattning och varselljus (inkluderar LED-bakljus)	<input checked="" type="checkbox"/>	<input checked="" type="checkbox"/>	<input checked="" type="checkbox"/>	<input type="checkbox"/>	<input type="checkbox"/>	<input type="checkbox"/>	<input type="checkbox"/>
Strålkastare – automatiskt på/av	<input type="checkbox"/>		<input type="checkbox"/>	<input checked="" type="checkbox"/>	<input checked="" type="checkbox"/>		<input checked="" type="checkbox"/>
Strålkastare – automatiska och helljusautomatik (inkluderar automatiska torkare med regnsensor och fördröjd släckning)	<input type="checkbox"/>		<input type="checkbox"/>	<input checked="" type="checkbox"/>	<input checked="" type="checkbox"/>		<input checked="" type="checkbox"/>
Bakljus – ej LED, delade	<input checked="" type="checkbox"/>	<input checked="" type="checkbox"/>	<input checked="" type="checkbox"/>	<input checked="" type="checkbox"/>	<input checked="" type="checkbox"/>	<input checked="" type="checkbox"/>	<input checked="" type="checkbox"/>
Bakljus – LED, delade			<input type="checkbox"/>	<input checked="" type="checkbox"/>	<input checked="" type="checkbox"/>		<input checked="" type="checkbox"/>

## Körupplevelse

	Trend	Trend Plus	ST-Line	Titanium	Vignale	Active	ST Plus
<b>Fjädring</b>							
Hjulupphängning – standard (fram – MacPherson-fjäderben och krängningshämmare, bakre upphängning med längsgående länkar)	<input checked="" type="checkbox"/>	<input checked="" type="checkbox"/>		<input checked="" type="checkbox"/>	<input checked="" type="checkbox"/>		
Hjulupphängning – mjuk, lägre körhöjd			<input checked="" type="checkbox"/>				
Hjulupphängning – sport						<input checked="" type="checkbox"/>	
Hjulupphängning – terräng							<input checked="" type="checkbox"/>
Hjulupphängning – unik ST-design							<input checked="" type="checkbox"/>
<b>Instrument och reglage</b>							
Ratt – 3-ekrad polyuretanratt (ej tillgänglig med automatväxellåda)	<input checked="" type="checkbox"/>						
Ratt – 3-ekrad, läderklädd (standard med automatväxellåda) (inkluderar läderklätt handbromshandtag och läderklädd växelspaksknopp)	<input type="checkbox"/>	<input checked="" type="checkbox"/>		<input checked="" type="checkbox"/>	<input checked="" type="checkbox"/>	<input checked="" type="checkbox"/>	
Ratt – ST-Line, 3-ekrad, flatbottnad med röda sömmar			<input checked="" type="checkbox"/>				
Ratt – ST, 3-ekrad, läderklädd med röda sömmar							<input checked="" type="checkbox"/>
Ratt – ST, 3-ekrad, läderklädd med Motion Blue-sömmar							
Ratt – eluppvärmd, läderklädd	<input type="checkbox"/>	<input type="checkbox"/>	<input type="checkbox"/>	<input type="checkbox"/>	<input type="checkbox"/>	<input type="checkbox"/>	<input type="checkbox"/>
Rattstång – justerbar höjd och längd	<input checked="" type="checkbox"/>	<input checked="" type="checkbox"/>	<input checked="" type="checkbox"/>	<input checked="" type="checkbox"/>	<input checked="" type="checkbox"/>	<input checked="" type="checkbox"/>	<input checked="" type="checkbox"/>
<b>Tillvalspaket</b>							
Parkeringspaket plus – aktiv parkeringshjälp, elektriskt infällbara ytterbackspeglar med instegsbelysning och backkamera	<input type="checkbox"/>	<input type="checkbox"/>	<input type="checkbox"/>	<input type="checkbox"/>	<input type="checkbox"/>	<input type="checkbox"/>	<input type="checkbox"/>
Parkeringspaket – bakre parkeringssensorer, elektriskt infällbara ytterbackspeglar med instegsbelysning	<input type="checkbox"/>	<input type="checkbox"/>	<input type="checkbox"/>	<input type="checkbox"/>	<input type="checkbox"/>	<input type="checkbox"/>	<input type="checkbox"/>
Säkerhetspaket – trafikskyltsidentifiering, förarvakningsnivå, automatiskt helljus, kollisionförberedande system med avståndindikering och avståndsvarning, adaptiv farthållare och instrumentgrupp med 4,2" färgskärm	<input checked="" type="checkbox"/>	<input checked="" type="checkbox"/>	<input checked="" type="checkbox"/>	<input checked="" type="checkbox"/>	<input checked="" type="checkbox"/>	<input checked="" type="checkbox"/>	<input checked="" type="checkbox"/>
Förassistanspaket 3a – körfältsvarning och körfälthållare, automatiska strålkastare med automatiskt helljus, trafikskyltsidentifiering, förarvakningsnivå, instrumentdisplay med hög utrustningsnivå och farthållare med adaptiv hastighetsbegränsare	<input type="checkbox"/>	<input type="checkbox"/>	<input type="checkbox"/>	<input checked="" type="checkbox"/>	<input checked="" type="checkbox"/>	<input type="checkbox"/>	<input checked="" type="checkbox"/>

Standard

Tillval mot extra kostnad

Del av tillvalspaket, mot extra kostnad



## Prestanda och effektivitet

	Trend	Trend Plus	ST-Line	Titanium	Vignale	Active	ST Plus
<b>Motor</b>							
Auto Start-Stop	<input type="checkbox"/>	<input checked="" type="checkbox"/>	<input checked="" type="checkbox"/>	<input checked="" type="checkbox"/>	<input checked="" type="checkbox"/>	<input checked="" type="checkbox"/>	<input checked="" type="checkbox"/>
<b>Teknologi</b>							
Färd-/bränsledator	<input checked="" type="checkbox"/>	<input checked="" type="checkbox"/>	<input checked="" type="checkbox"/>	<input checked="" type="checkbox"/>	<input checked="" type="checkbox"/>	<input checked="" type="checkbox"/>	<input checked="" type="checkbox"/>

## Komfort och bekvämlighet

	Trend	Trend Plus	ST-Line	Titanium	Vignale	Active	ST Plus
<b>Interiörkomfort</b>							
Öppningsbart panoramatak			<input type="checkbox"/>	<input type="checkbox"/>	<input type="checkbox"/>		<input type="checkbox"/>
Dörrhandtag – Chrome-finish	<input checked="" type="checkbox"/>	<input checked="" type="checkbox"/>	<input checked="" type="checkbox"/>	<input checked="" type="checkbox"/>	<input checked="" type="checkbox"/>	<input checked="" type="checkbox"/>	<input checked="" type="checkbox"/>
Handskfack – med belysning	<input checked="" type="checkbox"/>	<input checked="" type="checkbox"/>	<input checked="" type="checkbox"/>	<input checked="" type="checkbox"/>	<input checked="" type="checkbox"/>	<input checked="" type="checkbox"/>	<input checked="" type="checkbox"/>
Mittkonsol – standard, med öppna förvaringsfack, 12 V-uttag och två mugghållare	<input checked="" type="checkbox"/>	<input checked="" type="checkbox"/>	<input checked="" type="checkbox"/>	<input checked="" type="checkbox"/>	<input checked="" type="checkbox"/>	<input checked="" type="checkbox"/>	<input checked="" type="checkbox"/>
Mittkonsol – premiumkonsol med armstöd och öppningsbart förvaringsfack, USB-uttag och 12 V-uttag	<input type="checkbox"/>		<input type="checkbox"/>	<input checked="" type="checkbox"/>	<input checked="" type="checkbox"/>	<input checked="" type="checkbox"/>	<input checked="" type="checkbox"/>
Framre takkonsol med solglasögonhållare (inkluderas med mörkt innertak eller innertak i lyxmodell)			<input checked="" type="checkbox"/>	<input checked="" type="checkbox"/>	<input checked="" type="checkbox"/>	<input checked="" type="checkbox"/>	<input checked="" type="checkbox"/>
<b>Ljud- och kommunikationssystem</b>							
Radio med 4,2" multifunktionsfärgskärm, sex högtalare (fyra fram och två bak), MP3-kompatibel, fjärrplacerade ljudreglage, Bluetooth®, akuthjälpsystem*, MyFord-docka och USB-anslutning för externa musikspelare	<input checked="" type="checkbox"/>						
Radio med 8" pekskärm, sex högtalare (fyra fram och två bak), MP3-kompatibel, fjärrplacerade ljudreglage, Ford SYNC 2.5, Apple CarPlay, Android Auto, akuthjälpsystem*, handsfreesamtal, GPS, Bluetooth®, volymdämpning och USB-anslutning för externa musikspelare	<input type="checkbox"/>	<input checked="" type="checkbox"/>	<input checked="" type="checkbox"/>	<input checked="" type="checkbox"/>	<input checked="" type="checkbox"/>	<input checked="" type="checkbox"/>	
Radio med 8" pekskärm, sju högtalare (fyra fram, två bak, en mittplacerad), MP3-kompatibel, fjärrplacerade ljudreglage, Ford SYNC 3 med navigation, röststyrningssystem, Apple CarPlay, Android Auto, akuthjälpsystem*, handsfreesamtal, GPS, Bluetooth®, 4G gränssnittsenhet för mobiltelefon, volymdämpning och USB-anslutning för externa musikspelare			<input type="checkbox"/>	<input type="checkbox"/>	<input type="checkbox"/>		
Radio med 8" pekskärm, 10 högtalare (fyra fram, fyra bak, en mittplacerad, en bashögtalare), MP3-kompatibel, fjärrplacerade ljudreglage, B&O Sound System, Ford SYNC 3 med navigation, röststyrningssystem, Apple CarPlay, Android Auto, akuthjälpsystem*, handsfreesamtal, GPS, Bluetooth®, 4G gränssnittsenhet för mobiltelefon, volymdämpning och USB-anslutning för externa musikspelare			<input type="checkbox"/>	<input type="checkbox"/>	<input type="checkbox"/>		<input checked="" type="checkbox"/>

## Komfort och bekvämlighet

	Trend	Trend Plus	ST-Line	Titanium	Vignale	Active	ST Plus
<b>Temperaturreglering</b>							
Luftkonditionering – manuell	<input checked="" type="checkbox"/>	<input checked="" type="checkbox"/>	<input checked="" type="checkbox"/>	<input checked="" type="checkbox"/>		<input checked="" type="checkbox"/>	<input checked="" type="checkbox"/>
Luftkonditionering – elektronisk automatisk luftkonditionering (EATC)	<input type="checkbox"/>	<input checked="" type="checkbox"/>	<input type="checkbox"/>	<input type="checkbox"/>	<input checked="" type="checkbox"/>	<input checked="" type="checkbox"/>	<input checked="" type="checkbox"/>
<b>Innerbelysning</b>							
Instegsbelysning – halogentaklampor fram och bak	<input checked="" type="checkbox"/>	<input checked="" type="checkbox"/>					
Instegsbelysning – läslampor fram och bak, LED-takbelysning			<input checked="" type="checkbox"/>	<input checked="" type="checkbox"/>	<input checked="" type="checkbox"/>	<input checked="" type="checkbox"/>	<input checked="" type="checkbox"/>
Instegsbelysning – LED-stämningsbelysning (en färg), fotutrymme, mugghållare, dörrfack, läslampor fram och bak				<input checked="" type="checkbox"/>	<input checked="" type="checkbox"/>		<input checked="" type="checkbox"/>
<b>Säten</b>							
Framsäten – komfort	<input checked="" type="checkbox"/>	<input checked="" type="checkbox"/>					
Framsäten – sport-utförande			<input checked="" type="checkbox"/>	<input checked="" type="checkbox"/>	<input checked="" type="checkbox"/>	<input checked="" type="checkbox"/>	
Framsäten – ST-premiumutförande							<input checked="" type="checkbox"/>
Framsäte – manuell höjd- och framåt/bakåt-justering för förarsätet	<input checked="" type="checkbox"/>	<input checked="" type="checkbox"/>	<input checked="" type="checkbox"/>	<input checked="" type="checkbox"/>	<input checked="" type="checkbox"/>	<input checked="" type="checkbox"/>	<input checked="" type="checkbox"/>
Framsäte – manuell framåt/bakåt-justering av passagerarsätet	<input type="checkbox"/>		<input type="checkbox"/>	<input type="checkbox"/>	<input checked="" type="checkbox"/>	<input checked="" type="checkbox"/>	<input checked="" type="checkbox"/>
Framsäte – manuell justerbart svankstöd för förarsätet	<input type="checkbox"/>		<input checked="" type="checkbox"/>	<input checked="" type="checkbox"/>	<input checked="" type="checkbox"/>	<input checked="" type="checkbox"/>	<input checked="" type="checkbox"/>
Framsäte – 4-vägs manuell justerbart förarsäte med säteslutning (inkluderar 4-vägs justerbart passagerarsäte med justerbar dyna)			<input type="checkbox"/>	<input checked="" type="checkbox"/>	<input checked="" type="checkbox"/>	<input checked="" type="checkbox"/>	<input checked="" type="checkbox"/>
Framsäte – manuell justerbart svankstöd för passagerarsätet	<input checked="" type="checkbox"/>		<input type="checkbox"/>	<input type="checkbox"/>	<input checked="" type="checkbox"/>	<input checked="" type="checkbox"/>	<input checked="" type="checkbox"/>
Framsäten – eluppvärmt säte och ryggstöd	<input checked="" type="checkbox"/>	<input checked="" type="checkbox"/>	<input checked="" type="checkbox"/>	<input checked="" type="checkbox"/>	<input checked="" type="checkbox"/>	<input checked="" type="checkbox"/>	<input checked="" type="checkbox"/>
Baksäte – 60:40-delning för ryggstöd och dyna	<input checked="" type="checkbox"/>	<input checked="" type="checkbox"/>	<input checked="" type="checkbox"/>	<input checked="" type="checkbox"/>	<input checked="" type="checkbox"/>	<input checked="" type="checkbox"/>	<input checked="" type="checkbox"/>
Framsäten – ryggstödsfickor på förar- och passagerarsidan		<input checked="" type="checkbox"/>	<input checked="" type="checkbox"/>	<input checked="" type="checkbox"/>	<input checked="" type="checkbox"/>	<input checked="" type="checkbox"/>	<input checked="" type="checkbox"/>

Standard

Tillval mot extra kostnad

Del av ett tillvalspaket mot extra kostnad

\*Ford nödhjälpsystem är en innovativ SYNC-funktion som via en Bluetooth®-kompatibel, ansluten mobiltelefon ringer ett direktsamtal till larmcentralen efter en bilolycka om en krockkudde har utlösts eller bränslepumpen deaktiverats. Funktionen är tillgänglig i mer än 40 europeiska länder.



## Komfort och bekvämlighet

	Trend	Trend Plus	ST-Line	Titanium	Vignale	Active	ST Plus
<b>Instrument och reglage</b>							
Ytterbackspeglar – elmanövrerade och eluppvärmda, integrerade blinkers, spegelhus i karossfärg	■		■	■		■	■
Ytterbackspeglar – elmanövrerade och eluppvärmda, elektriskt infällbara, integrerade blinkers, spegelhus i karossfärg med instegsbelysning	□/▧	■	□/▧	□/▧	■	□/▧	□
Torkare – automatiska, med regnsensor	▧		▧	▧	■		■
Handbromshandtag – plast	■	■					
Handbromshandtag – läderklätt, växelspaksknopp i Chrome (inkluderat med läderklädd ratt)	□/▧	■	■	■	■	■	■
Växelspaksknopp – läderklädd (inkluderat med läderklädd ratt)				■	■		
Växelspaksknopp – Vignale, läderklädd (standard med manuell växellåda)					■		
Växelspaksknopp – ST-Line, läderklädd med aluminiuminlägg, damask med Metal Grey-sömmar			■				
Växelspaksknopp – ST-Line, läderklädd med aluminiuminlägg, damask med röda sömmar			▧				
Växelspaksknopp – ST, aluminiuminlägg med röd text							■
Ford Power-startknapp			■				
Ford nyckelfritt system med Ford Power-startknapp (helt nyckelfri bil)	□		□	□	■		■
Fönster – manuell manövrering bak	■	■	■	■	■	■	■
Fönster – elmanövrerade fram med öppningsautomatik på förarsidan	■	■	■	■	■	□	■
Fönster – elmanövrerade fram och bak med öppningsautomatik på förarsidan samt global stängning	□/▧		□/▧	□/▧	■		■
<b>Teknik</b>							
Quickclear eluppvärmd vindruta	□/▧	▧	□/▧	□/▧	□/▧	▧	□/▧
Ford MyKey gen. 2	■	■	■	■	■	■	■
Backspegel – standard	■	■	■	■	■	■	■
Backspegel – automatisk avbländning	□/▧	□/▧	□/▧	□/▧	■	□/▧	■
<b>Tillvalspaket</b>							
Vinterpaket – Quickclear eluppvärmd vindruta och ratt	□	▧	□	□	■	▧	■

## Säkerhet

	Trend	Trend Plus	ST-Line	Titanium	Vignale	Active	ST Plus
<b>Säkerhet</b>							
Ytterbackspeglar – dödvinkelövervakning med varning för korsande trafik (med elektriskt infällbara ytterbackspeglar och instegsbelysning)			□	□	□		□
Vindruta med ljuddämpning				■	■	■	■
Intelligent säkerhetssystem (IPS) <sup>1)</sup>	■	■	■	■	■	■	■
Krockkuddar – förarsida och frampassagerarsida <sup>2)</sup> (ett steg)	■	■	■	■	■	■	■
Krockkuddar – sidokrockskydd fram <sup>3)</sup>	■	■	■	■	■	■	■
Krockkuddar – krockskyddsgardin fram och bak på sidorna <sup>3)</sup>	■	■	■	■	■	■	■
Fästen bakom 1:a sätesraden för lastavdelarsystem (endast tillgängliga för kombi), (lastavdelarsystem för 1:a och 2:a raden är inte utbytbara, lastavdelarnät av metall endast som tillbehör)	■	■	■	■	■	■	■
Säten – ISOFIX-fästen för bilbarnstolar <sup>3)</sup>	■	■	■	■	■	■	■
<b>Säkerhet</b>							
Avtagbar dragkrok med 13-polig elkontakt	□		□	□	□		
Centrallås med fjärrkontroll och två standardnycklar	■	■		■		■	
Yttre stöldlarm och kupélarm (central-/spärrlås med fjärrkontroll krävs)	□		□	□	□		□
<b>Bromsar</b>							
Låsingsfritt bromssystem (ABS) <sup>1)</sup> med elektronisk bromskraftsfördelning (EBD) <sup>1)</sup>	■	■	■	■	■	■	■
Elektronisk stabilitetsreglering <sup>1)</sup> med antispinnreglering <sup>1)</sup> och nödbromsservo (EBA) <sup>1)</sup>	■	■	■	■	■	■	■
<b>Instrument och reglage</b>							
Körfältsassistans (med körfältsvarning och körfältshållare) (inkluderar frontmonterad kamera)	■	■	■	■	■	■	■
<b>Teknik</b>							
Utökad elektronisk stabilitetsreglering (ESC) <sup>1)</sup> med antispinnreglering <sup>1)</sup> , nödbromsservo (EBA) <sup>1)</sup> , backstarthjälp (HSA) <sup>2)</sup> och antikrängningssystem <sup>1)</sup>	■	■	■	■	■	■	■
Backstarthjälp <sup>2)</sup>	■	■	■	■	■	■	■
Däcktrycksövervakning <sup>1)</sup>	■	■	■	■	■	■	■
Kollisionsförberedande system med aktiv bromsning	■	■	■	■	■	■	■

Standard ■

Tillval mot extra kostnad □

Del av tillvalspaket, mot extra kostnad □/▧

\*Ford nödhjälssystem är en innovativ SYNC-funktion som via en Bluetooth®-kompatibel, ansluten mobiltelefon ringer ett direktsamtal till larmcentralen efter en bilolycka om en krockkudde har utlösts eller bränslepumpen deaktiverats. Funktionen är tillgänglig i mer än 40 europeiska länder.

<sup>1)</sup>Säkerhetsfunktion, <sup>2)</sup>Förarassistansfunktion.

<sup>3)</sup>Obs! En bilbarnstol får aldrig placeras i framsätet på passagerarsidan när Fordbilen är utrustad med en inkopplad passagerarkrockkudde. Den säkraste platsen för barn är i en korrekt fastsatt bilbarnstol i baksätet.





Ford Fiesta ST-Line med interiörpaket

## Nyttodetaljer

	Trend	Trend Plus	ST-Line	Titanium	Vignale	Active	ST Plus
<b>Mattor och klädsel</b>							
Golv mattor – velour mattor fram	<input checked="" type="checkbox"/>	<input checked="" type="checkbox"/>				<input checked="" type="checkbox"/>	
Golv mattor – lyxiga mattor fram och bak			<input checked="" type="checkbox"/>				<input checked="" type="checkbox"/>
Golv mattor – Vignale-velour mattor fram och bak					<input checked="" type="checkbox"/>		
<b>Exteriörfunktioner</b>							
Dörrkantskydd	<input type="checkbox"/>		<input type="checkbox"/>	<input type="checkbox"/>	<input type="checkbox"/>		<input type="checkbox"/>
Ford Easy Fuel lockfri bränslepåfyllning	<input checked="" type="checkbox"/>	<input checked="" type="checkbox"/>	<input checked="" type="checkbox"/>	<input checked="" type="checkbox"/>	<input checked="" type="checkbox"/>	<input checked="" type="checkbox"/>	<input checked="" type="checkbox"/>

- Standard
- Tillval mot extra kostnad
- Del av tillvalspaket, mot extra kostnad



## 5-dörrars

**1,093L**

Lastad till hatthyllan.

**292L**

Lastad till taket.

## Dimensioner

	Fiesta	Fiesta ST-Line	Fiesta Active	Fiesta ST
Total längd med/utan dragkrok (mm)	4040/4140	4065/4140	4068/4140	4068/-
Total bredd med/utan speglar (mm)	1941/1735	1941/1735	1941/1756	1941/1735
Total bredd med infällida speglar (mm)	1783	1783	1783	1783
Total höjd med/utan takrelingar (mm) (olastad)	1476	1466	1498/1495	1469
Minsta avstånd mellan hjulhus i bagageutrymme (mm)	980	980	980	980
Svängradie – trottoarkant till trottoarkant (m)	9,8	10,0	10,3	11,0
<b>Invändiga mått</b>				
Takhöjd för 1:a sätesraden, utan panoramatak (mm)	992	992	992	992
Benutrymme för 1:a sätesraden, maximalt utrymme med sätet i bakersta läge i medelhöjd (mm)	1125	1125	1125	1125
Utrymme i axelhöjd för 1:a sätesraden (mm)	1347	1347	1347	1347
Takhöjd för 2:a sätesraden, utan panoramatak (mm)	955	955	955	955
Benutrymme för 2:a sätesraden, maximalt utrymme med sätet i bakersta läge i medelhöjd (mm)	835	835	835	835
Utrymme i axelhöjd för 2:a sätesraden (mm)	1301	1301	1301	1301
<b>Lastkapacitet (liter)*</b>				
5-sitsigt läge (lastad till hatthyllan) (med däckreparationssats)	311	311	311	311
2-säteläge (lastad till taket) (med däckreparationssats)	1093	1093	1093	1093
<b>Lastutrymme</b>				
Max lasthöjd (mm)	824	824	824	824
Lastbredd mellan hjulhus (mm)	984	984	984	984
Lastlängd, golvhöjd, till andra sätesraden (mm)	723	723	723	723
<b>Bränsletankvolym (liter)</b>				
Bensin	42	42	42	42
Diesel	42	42	42	-

\*Måtten kan variera beroende på bilmodell och utrustning.

Höjd: 1 476 mm



Bredd: 1 735 mm  
Bredd (med backspeglar): 1 941 mm

Fiesta ST-Line & ST 5-dörrars



Längd: 4 065 mm

Höjd: 1,498 mm  
(with roof rails: 1,498 mm)



Bredd: 1,765 mm  
(med backspeglar: 1,971 mm)

Fiesta Active 5-dörrars



Längd: 4,068 mm

Höjd: 1 476 mm  
(ST: 1,469 mm)



Bredd: 1 735 mm  
Bredd (med backspeglar): 1 941 mm

Fiesta 5-dörrars



Längd: 4 040 mm (ST: 4,068 mm)



## Enkelt och prisvärt ägande.

*Vi vill göra bilägandet så  
bekymmersfritt som möjligt.  
Som Fordkund kan du njuta  
av din bil, så kan du med trygg  
hand låta oss sköta resten.*

### FORD Service

#### Fullkomlig trygghet.

Med Ford slutar inte din service när du lämnar bilhallen. Ford Service håller din Ford i toppskick och hjälper dig att nyttja bilen till fullo under hela dess livslängd.

- **Ford originalservice**
- **Kostnadsfri vägassistans inom Europa**
- **Lättöverskådliga priser**
- **Ett telefonnummer för alla Ford-tjänster**
- **Lånebil**

### FORD GARANTI

#### Vi gör bilägandet bekymmersfritt med Ford Garanti.

Huvudparten av Fords modellprogram har 5 års garanti som standard för en bekymmersfri körning. Vi har ett riktigt bra utbud av garantier för dig som Fordkund, allt för att du ska kunna njuta av att köra din bil och låta oss sköta resten. Ford Garanti innehåller:

- **5 års garanti**
- **Garanti mot genomrostning**
- **Vagnskadegaranti**
- **Lackgaranti**





## FORD Fiesta Nästa steg



### provkör

Besök din Ford-återförsäljare och provkör själv nästa generations Ford Fiesta.



### bygg

Hälsa på din lokala Ford-återförsäljare och bygg din nya Ford Fiesta.



## Finansiering

Att besluta hur du ska finansiera din bil är lika viktigt som att välja den. Ford Credit erbjuder enkla och flexibla finansieringsalternativ för privatpersoner och företag.

För dig som privatkund kan du välja mellan privatleasing och avbetalning - beroende på vad som passar dina behov bäst. För våra företagskunder erbjuder vi både traditionell och operationell leasing.

För mer information kontakta din Ford återförsäljare eller besök [www.fordcredit.se](http://www.fordcredit.se)

### Ford Försäkring

Välj försäkring med samma omsorg som när du väljer bil. Ford Försäkring ger dig en enkel lösning med hög kvalitet. För mer information ring 08-541 705 75 eller besök [www.fordforsakring.se](http://www.fordforsakring.se)



## Ägande

När du kör i din nya bil är vi med dig hela vägen. Ford har ett heltäckande auktoriserat servicenätverk som hjälper dig att hålla din bil i bästa skick.

Och om din nya bil skulle behöva repareras efter en olycka är bästa platsen för detta ett Ford Skadecenter som återställer din bil till fullgott skick, och ser till att den är körklar igen så snart det bara är möjligt.



## FordPass

FordPass är en ny plattform som gör resan enklare. Den hittar parkeringsplatser i närheten, innehåller information om ditt fordon återförsäljarinformation och en mängd användbara guider.

Live traffic är kostnadsfritt de första 2 åren vid köp av en ny Ford med SYNC 3 med navigation. Därefter finns en årlig licensavgift.



## Kontakta

Har du frågor så kontakta gärna vår kundtjänst på 031-707 10 10 alt via mejl på [fordkund@ford.com](mailto:fordkund@ford.com)

## Garantier

- 5 års garanti (10.000mil)
- 1 år Ford Assistans, förlängs vid varje servicetillfälle på auktoriserad Fordverkstad
- 2 år/obegränsad körsträcka\* lackgaranti
- 3 års vagnskadegaranti\*
- 12 år/obegränsad körsträcka\* rostskyddsgaranti

Fiesta

Standard

\*Från och med första registreringsdatum. Enligt gällande villkor.

**Illustrationer, beskrivningar och specifikationer.** Informationen i denna broschyr var korrekt vid tidpunkten för tryckning. Fortlöpande utveckling är emellertid en del av Fords policy. Vi förbehåller oss rätten att när som helst göra ändringar beträffande specifikationer, färger och priser för modeller och produkter illustrerade och beskrivna i denna trycksak. Din Ford-återförsäljare kan ge aktuell information. **Tillvalsutrustning.** För produkter som beskrivs som "Tillval", "Extrautrustning" etc i denna trycksak tillkommer, om inte något annat anges, extra kostnader jämfört med basmodellen. Modeller och färgkombinationer är tillgängliga i mån av tillgång. **Obs!** Vissa av bilderna visar en modell som ännu inte är i produktion och/eller är skapade i dator. Därför kan det hända att vissa konstruktionsdetaljer avviker från den slutliga modellversionen i vissa hänseenden. Vissa funktioner som visas kan vara tillval. **Anm.** Denna broschyr innehåller både Ford originaltillbehör och ett utbud av produkter från våra leverantörer. Montering av tillbehör kan påverka din bils bränsleförbrukning. **+** Dessa tillbehör är omsorgsfullt utvalda leverantörsmärkta tillbehör och omfattas inte av Fords garanti. De omfattas istället av respektive leverantörs garantivillkor; din Ford-återförsäljare kan ge närmare information om dessa garantier. **Obs!** Varumärket Bluetooth® och dess logotyper ägs av Bluetooth SIG, Inc., och Ford Motor Company's användning av dessa sker med vederbörligt tillstånd. iPod-varumärket och tillhörande logotyper ägs av Apple Inc. Andra varumärken och produktnamn tillhör respektive ägare. **Obs!** Vissa forarassistenter funktioner och säkerhetsfunktioner som beskrivs i broschyren utnyttjar sensorer, vars funktion kan påverkas av väder- och miljöförhållanden.

### Ford kundservicecenter

Din Fordåterförsäljare finns alltid till för dig och din Ford. Skulle du vilja tala direkt med Ford kan du kontakta vårt kundservicecenter på telefon 031-7071010 eller via mail till [fordkund@ford.com](mailto:fordkund@ford.com)

### Ford Assistans

Med Ford Assistans är du säkert på väg i princip hela Europa. Assistansen gäller i ett år från det att bilen är ny och förlängs därefter varje gång din Ford servas hos någon av våra auktoriserade verkstäder. Du når oss dygnet runt alla dagar på +46 (0) 771 + 81 80 00.

### Ford Credit

Tillsammans hjälper vi dig med allt praktiskt och ger dig möjlighet att köra den bil du vill ha, till rätt månadskostnad. Qavsett vad du behöver finns det alltid ett finansieringspaket som motsvarar dina krav. Kort sagt, vi ger dig en enkel och flexibel finansiering hela vägen. För mer information; tala med din återförsäljare eller ring 031-707 11 00. Du kan även besöka [www.fordcredit.se](http://www.fordcredit.se)

### Ford försäkring

Välj försäkring med samma omsorg som när du väljer bil. Ford Försäkring ger dig en enkel lösning med hög kvalitet. För mer information ring 08-541 705 75 eller besök [www.fordforsakring.se](http://www.fordforsakring.se)

Published by Ford Motor Company Limited,  
Brentwood, Essex, England.  
Registered in England No. 235446.  
BJN 206839. FoE P38E  
PN 971501/0419/2.12m/SWE se  
February 2019.  
© Ford Motor Company Limited.

MY 2019 SWE SE



När du läst färdigt denna broschyr, lämna den till återvinning.



TEST 2017

