

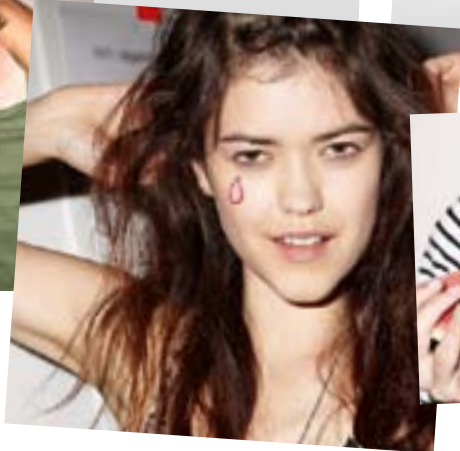


Wir leben Autos.

**ALLT OM**

**ADAM.**





ADAM JAM i Pump up the Blue och White my Fire, 18-tums Twister-fälgar i Manooogian med vita ekrar. [www.opeladam.se](http://www.opeladam.se)



# ADAM & DU



Du är unik och det är ADAM också, men på vilket sätt? Det handlar inte bara om det djärva uttrycket och de sprudlande färgerna, utan också att du kan påverka bilens design så mycket. Hur det fungerar? Enkelt. Du kan fritt utforma bilen precis som du vill ha den.

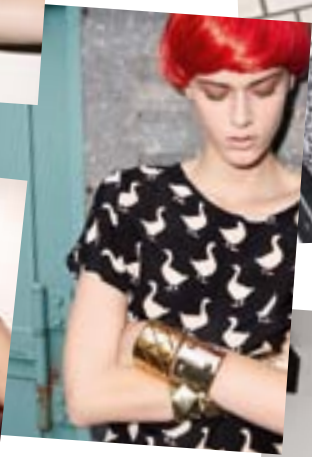
ADAM handlar om att göra ett personligt intryck genom att låta bilen anta dina drömmars former. Till att börja med har våra designers tagit fram tre versioner av ADAM: ADAM JAM, ADAM GLAM och ADAM SLAM. Se vilken design som passar dig bäst och läs vidare för att upptäcka alla olika detaljer du kan välja.

Nästa stopp är bilväljaren på webben där du kan skapa en egen ADAM eller se någon av bilarna i katalogen ur en annan vinkel – du hittar specifikationerna intill varje bild.

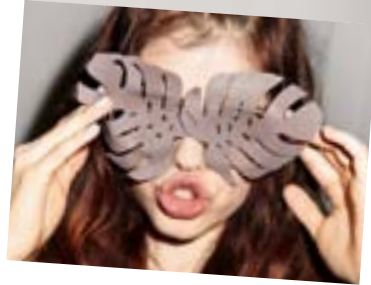
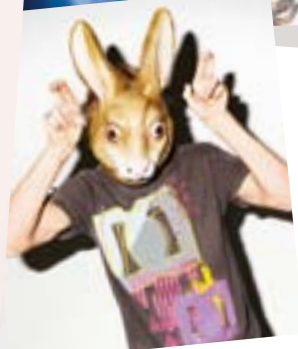


ADAM SLAM i James Blonde och I'll be Black, 18-tums Twister-fälgar i Technical Grey med svarta och gula ekrar. [www.opeladam.se](http://www.opeladam.se)





ADAM GLAM Extreme i The Greyfather och White my Fire, 17-tums Roulette-fälgar i Copper och White my Fire. [www.opeladam.se](http://www.opeladam.se)



# INNEHÅLL

ADAM JAM	08
ADAM GLAM	10
ADAM SLAM	12
MOTORER	14
ANPASSNING:	
KAROSS- & TAKFÄRGER	16
PAKET: BLACK & WHITE	18
PAKET: TWISTED	20
FÄLGAR	22
DEKORFOLIE	24
STOLAR	26
TAK & INSTRUMENTBRÄDA	28
FÄRGPAKET, SPEGLAR & MATTOR	30
FÖRARASSISTANS & KOMFORT	32
INFOTAINMENT	34
TILLBEHÖR	36
BÖRJA KONFIGURERA!	38



ADAM GLAM i Purple Fiction och White my Fire, 17-tums Roulette-fälgar i Technical Grey och White my Fire. [www.opeladam.se](http://www.opeladam.se)



**FÖLJ INTE TRENDER.  
SKAPA DIN EGEN.**





ADAM SLAM Extreme i Red 'n' Roll och I'll be Black, spegelkåpor med kolfiberdesign,  
18"-tums Twister-fälgar i Manoojian med I'll be Black-ekrar och en Red 'n' Roll-eker.  
Kolla in den på [www.opeladam.se](http://www.opeladam.se)



Pump up the Blue-dekoren matchar karosfärgen på den här ADAM JAM. Bland övriga höjdpunkter märks Morrocana-stolar i Ocio White, interiörpaket White, infotainmentsystemet IntelliLink och elektronisk klimatkontroll.

**INUTI ADAM,  
UTANFÖR RAMARNA.**



# ADAM JAM



ADAM JAM i Pump up the Blue och White my Fire, 18-tums Twister-fälgar  
i Manoogian med White my Fire-ekrar. [www.opeladam.se](http://www.opeladam.se)

## REGEL NR 1: ADAM HANDLAR HELT OM INSPIRATION.

Ta med dig en ADAM JAM hem och grannarna lär märka det – inspirerade färgkombinationer fångar blicken och håller kvar den. Berika tillvaron med uttrycksfulla färger, fälgar och dekorer. På insidan gör det tvåfärgade utseendet ett oförglömligt intryck.





2



3



4

1. **Varför ha en färg när man kan ha två?** ADAM JAM:s iögonfallande utsida har en matchande insida: kupén i svart och vitt är också ett verkligt blickfång.

2. **Nyckeln till din skapelse.** Nyckeln till din ADAM matchar exteriörfärgen. Det är de små detaljerna...

3. **Stark och stolt.** ADAM-märket säger allt.

4. **Skinnklädd ratt med kontroller.** ADAM JAM:s greppvänliga ratt har allt som behövs för att ringa samtal, välja radiokanaler och köra avslappnat – och den är standard i alla ADAM-versioner.

## ADAM JAM EXTREME



**Var extrem.** Stajla din bil till max med en ADAM JAM Extreme. Vad du får? Ett färgat tak, logo bar fram och matchande 17-tums Hurricane-lättmetallfälgar i White my Fire eller I'll be Black. Men det är inte allt, utan du får dessutom splat-design på speglarna, golvmattorna och runt ytterstolparna. Instrumentbrädan och dörrdekoren i Edged Lines-design fulländar utseendet.



# ADAM GLAM



ADAM GLAM i Purple Fiction och White my Fire, 17-tums Roulette-fälgar i Technical Grey/White my Fire. [www.opeladam.se](http://www.opeladam.se)

## REGEL NR 2: DET FINNS INTE TVÅ LIKADANA ADAM.

I ADAM GLAM är det lätt att känna sig på topp. När du anpassar bilen följer du inte en trend – du startar en helt ny. Ta plats under ett panoramasoltak, omge dig av surroundljud från sju högtalare och far iväg i en samtida stilikon.





2



3



4

1. **Klädslar som inte går att motstå.** Varje ADAM GLAM har stolar och ytor klädda i Cocoa, Purple eller Black. De kromade dörrtrösklarna matchar de gnistrande inläggen i dörrhandtagen och fönsterkarmarna.
2. **Varde ljus!** På insidan ser ADAM GLAM:s fasta soltak ännu bättre ut.
3. **Herre över väderleken.** Den elektroniska klimatkontrollen håller automatiskt bilen så varm eller sval som du vill ha den.
4. **Se och bli sedd.** Säkrare, smartare, coolare och renare – LED-halvljusen för körning dagtid är en uppskattad funktion.

## ADAM GLAM EXTREME

**Gör vardagen till en fest.** Släpp lös fantasin och skruva upp stilfaktorn genom att uppgradera till ADAM GLAM Extreme. Taket i White my Fire svänger elegant nedåt mot de rejäla 17-tums Roulette-lättmetallfälgarna i Copper och White. Speglar, golvmattor och instrumentbräda i Fly-design fulländar det visuella uttrycket.



# ADAM SLAM



ADAM SLAM i James Blonde och I'll be Black, 18-tums Twister-fälgar  
i Technical Grey med ekrar i I'll be Black och James Blonde.  
[www.opeladam.se](http://www.opeladam.se)

## REGEL NR 3: ADAM FÖLJER INGA REGLER.



ADAM SLAM har gott om kaxig  
attityd, energi som aldrig sinar  
och smidigheten hos ett tyskkon-  
struerat sportchassi. Gör din bil  
riktigt hemtrevlig och ingjut din  
personlighet i en fräsch och  
kraftfull design.

2



3



1. **EN EXPLOSION AV KÄNSLOR.** Med livfulla färger och racinginspirerad ratt börjar spänningen stiga i samma ögonblick du slår dig ned i ADAM SLAM.
2. **LJUSSHOW.** LED-strålkastare bak för en kraftfull känsla.
3. **SPORTPEDALER I METALL.** Vissa tillval ser inte bara bra ut, utan ger även bättre grepp.

## ADAM SLAM EXTREME

Låt din komfortzon växa. Valbara ADAM SLAM Extreme drar garanterat blickarna åt sig med fartfyllda racingränder på både taket och huven, vilket matchar de rejäla 18-tumsfälgarna i lättmetall perfekt. Sidospeglarnas och logobarens kolfiberutseende gör minst sagt fronten tuff. Lägg sedan till OPC-paket (nedan) för att dra saken till sin spets. Motorsportstemat fortsätter på insidan med dekoren, golvmattorna och backspiegelkåpan. Som i alla ADAM Extreme-versioner är ratten, växelspaken och handbromsspaken klädda i färgat skinn. Om du vill ha racingrött skinn är interiörpaket Red 'n' Roll rätt paket.



**EN GLÖD  
SOM VÄRMER.**



Tre ADAM-utföranden, tre motorer, obegränsade möjligheter. Vilken kombination du än väljer är ADAM en pigg rackare som snålar med bränslet. Den mest ekonomiska motorn är på 1,2 liter med 70 hk medan den sportigaste motorn är på 1,4 liter med livfulla 100 hk. Alla motorer är utrustade med Start/stop-teknologi för att hålla bränsleförbrukningen så låg som möjligt. Beställer du din ADAM med lättmetallfälgar på 17 eller 18 tum så får du dessutom ett smäckt sportchassi.

Med Start/stop-teknologin minskar förbrukningen, kostnaderna och CO<sub>2</sub>-utsläppen, vilket sparar bränsle genom att motorn stängs av automatiskt när den inte behövs, exempelvis vid trafikljus. Din ADAM kommer dessutom med en rad imponerande standardfunktioner som förgyller körningen: i stadsläget blir servostyrningen lättare så att du inte behöver ta i lika mycket vid parkering och manövrering, medan ESP® ökar styrprecisionen genom att känsligheten justeras för olika körsituationer. En annan viktig funktion är starthjälpen i backar som håller bromsarna så att du kan köra iväg säkert i branta sluttningar.



ADAM SLAM i Papa don't Peach/White my Fire, 18-tums Twister-fälgar i Manoogian med White my Fire-ekrar. [www.opeladam.se](http://www.opeladam.se)

#### FÖRBRUKNING OCH UTSLÄPP

Motorer	1.2 ECOTEC® med start/stopp-system 70 hk	1.4 ECOTEC® med start/stopp-system 87 hk	1.4 ECOTEC® med start/stopp-system 100 hk
Utsläppsstandard	EURO 5	EURO 5	EURO 5
Växellåda	MT-5	MT-5	MT-5
Bränsle	BENSIN	BENSIN	BENSIN
<b>Förbrukning i l/100 km<sup>1</sup></b>			
Stadskörning	6,5	6,6	6,6
Landsvägskörning	4,2	4,2	4,2
Blandad körning	5,0	5,1	5,1
CO <sub>2</sub> -utsläpp vid blandad körning i g/km <sup>1</sup>	118	119	119

MT-5 = femväxlad manuell växellåda <sup>1</sup> I enlighet med EG-förordning 715/2007 (i respektive tillämplig version).

Uppgifterna om bränsleförbrukning och CO<sub>2</sub>-utsläpp avser inte något specifikt fordon och ingår inte i något erbjudande. De tillhandahålls endast i syfte att kunna jämföra olika fordonsversioner. All information var korrekt och aktuell vid tidpunkten för tryckning. Företaget förbehåller sig rätten att ändra motorspecifikationerna när som helst, vilket kan påverka förekommande uppgifter. Kontakta din Opel-återförsäljare för den senaste informationen. Alla siffror avser europeisk bil i grundutrustning med standardutrustning. Uppgifterna om bränsleförbrukning och CO<sub>2</sub>-utsläpp är fastställda enligt EG-förordning 715/2007 (i respektive tillämplig version) och avser fordonets vikt i körklart skick som angivet i förordningen. Extrautrustning kan leda till något högre resultat än angiven förbrukning och CO<sub>2</sub>-mängd.

# VALET ÄR

# DITT.

I'll be Black.

Sweet Greens.

A Star is Brown.

The Greyfather.

Buzz Lightgreen.

Red 'n' Roll.

James Blonde.

I'll be Black.





White my Fire.

Men in Brown.



Greenspotting.

Pump up the Blue.

Papa don't Peach.

Purple Fiction.

Saturday White Fever.

En stor del av din bils personlighet sitter i färgerna och eftersom ADAM handlar om att uttrycka sig själv finns det en ansenlig mängd att välja mellan. Utöver karosfärgen kan du skapa ett häftigt tvåfärgat utseende med något av de tre valbara takpaketen med tonad bakruta och matchande sidospeglar i I'll be Black, White my Fire eller Men in Brown. Det finns 12 karosfärger att välja mellan för karossen, vilket möjliggör totalt 27 olika färgkombinationer!



1

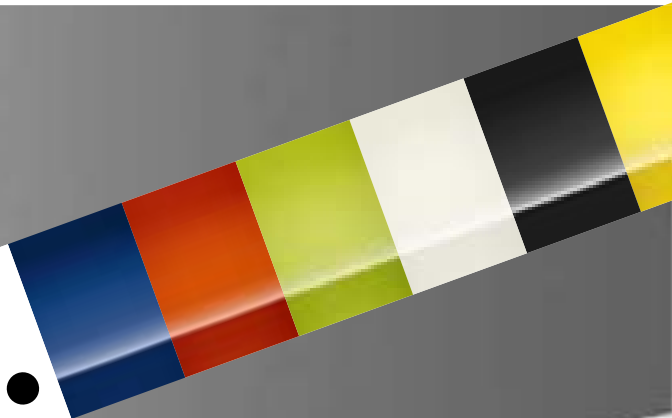


2



3

# SVART ELLER VITT.



ADAM WHITE i Saturday White Fever! I'll be Black, 18-tums Twister-fölgar  
i Technical Grey med I'll be Black-ekrar.  
[www.opeladam.se](http://www.opeladam.se)



Paketen Black och White erbjuder anpassning som tillfredsställer även den mest kräsne. Oavsett vilken färg du väljer för din ADAM, så kan du stajla om den med ett paket som gör taket, sidospeglarna och lättmetallfälgarna iögonfallande vita eller svarta. På insidan får instrumentpanelen, mittkonsolen och dörrinläggen samma radikala behandling, medan bakrutorna tonas. Om du verkligen vill ta ut svängarna kan du välja till en svart eller vit logo bar fram, backspegel och större, djärvare fälgar.

1. 16-tums Horns-lättmetallfälg, I'll be Black
2. 17-tums diamantslipad Roulette-lättmetallfälg, I'll be Black
3. 17-tums Hurricane-lättmetallfälg, I'll be Black
4. 16-tums diamantslipad Boomerang-lättmetallfälg, White my Fire
5. 17-tums diamantslipad Roulette-lättmetallfälg, White my Fire
6. 17-tums Hurricane-lättmetallfälg, White my Fire

Glöm heller inte Twister-fälgen på 18 tum (visas i huvudbilden) som finns med två olika ytskikt och patenterade ekrar som är färgkoordinerade för att matcha taket eller karossen.

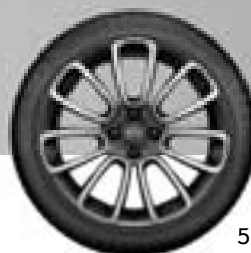
Självklart kan alla fälguppsättningar beställas med andra karosfärger som en del av ditt anpassade paket.



ADAM BLACK i I'll be Black/White my Fire, 18-tums Twister-fälgar i Manoogian med White my Fire-ekrar. [www.opeladam.se](http://www.opeladam.se)



4



5



6

# DIN TUR.

Som designchef för ADAM vill du ha allt exakt enligt önskemål. Även om du redan valt till ett Extreme-paket, så kan du fortfarande lägga till något av de tre Twisted-paketen, med spännande kombinationer av färgkoordinerade komponenter som ger bilens unika utseende en oväntad dimension.



## GALET GRÖN

Ge din ADAM JAM en twist med piggt gröna huvudkomponenter.

Detaljer i Greenspotting:

- Logo bar fram
- Sido- och backspeglar
- Dekorinlägg i instrumentbrädan, mittkonsolen och dörrarna
- 16-tums diamantslipade Boomerang-lättmetallfälgar



## SMAKFULLT BRUN

I ADAM GLAM sätter bara fantasin gränserna.

Detaljer i A Star is Brown:

- Sidospeglar
- 17-tums diamantslipade Roulette-lättmetallfälgar

Andra färgade detaljer:

- Dekorinlägg i Pearl White i instrumentbrädan, mittkonsolen och dörrarna
- Bakspegel i White my Fire
- Kromad logo bar fram



## RIVIGT RÖD

ADAM JAM, ADAM GLAM och ADAM SLAM har alla ett eldigt utförande.

Detaljer i Red 'n' Roll:

- Sido- och backspeglar
- Dekorinlägg i instrumentbrädan, mittkonsolen och dörrarna
- Logo bar fram
- 17-tums diamantslipade Swiss Blade-lättmetallfälgar i högblank svart med ytterkantar i Red 'n' Roll

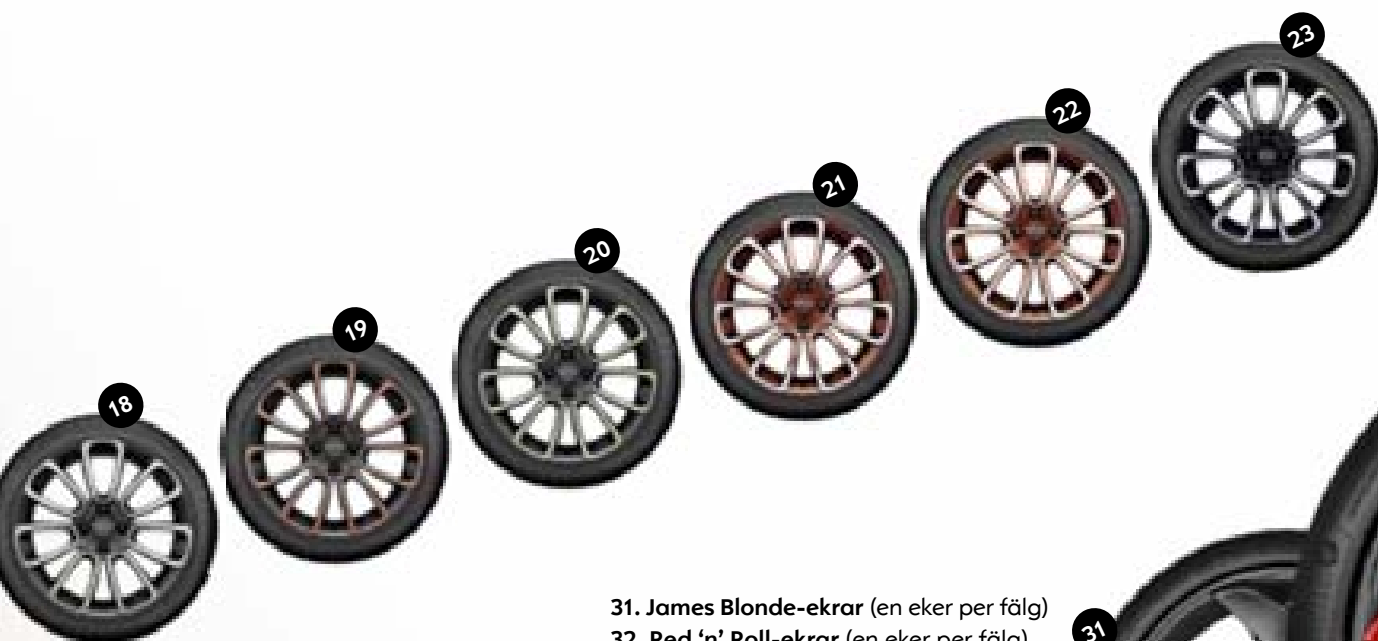




Standard för  
ADAM SLAM

Standard för  
ADAM GLAM

Standard för  
ADAM JAM



31. James Blonde-ekrar (en eker per fälg)  
32. Red 'n' Roll-ekrar (en eker per fälg)

Alla färgade ekrar finns även som tillbehör.



# VÅGA

# STICKA UT.



Om din ADAM är gatukonst, så är fälgarna din tagg – och med ADAM får du ett helt alfabet med stilar att uttrycka dig med. Välj mellan tio olika utföranden i lättmetall med 32 olika ytskikt, inklusive sex 18-tums Twister-fälgar med olika färgade ekrar. Om du vill maxa färgerna monterar du extra ekrar i Red 'n' Roll eller James Blonde.

1. 15-tums Rotation-lättmetallfälg i Silver

2. 16-tums Horns-lättmetallfälg i Silver

3. 16-tums Horns-lättmetallfälg i I'll be Black

4. 16-tums Vintage-lättmetallfälg i Silver

5. 16-tums diamantslipad Boomerang-lättmetallfälg i Technical Grey

6. 16-tums diamantslipad Boomerang-lättmetallfälg i Green-spotting

7. 16-tums diamantslipad Boomerang-lättmetallfälg i White my Fire

8. 16-tums Triple Cross-lättmetallfälg i Titan

9. 16-tums Triple Cross-lättmetallfälg i Manooagian

10. 17-tums Hurricane-lättmetallfälg i Manooagian

11. 17-tums Hurricane-lättmetallfälg i I'll be Black

12. 17-tums Hurricane-lättmetallfälg i White my Fire

13. 17-tums Swiss Blade-lättmetallfälg i Sterling Silver

14. 17-tums Swiss Blade-lättmetallfälg i High Gloss Black med White my Fire-ytterkant

15. 17-tums Swiss Blade-lättmetallfälg i High Gloss Black med Red 'n' Roll-ytterkant

16. 17-tums Roulette-lättmetallfälg i Technical Grey

17. 17-tums diamantslipad Roulette-lättmetallfälg i Technical Grey

18. 17-tums diamantslipad Roulette-lättmetallfälg i Technical Grey och White my Fire

19. 17-tums diamantslipad Roulette-lättmetallfälg i Technical Grey och A Star is Brown

20. 17-tums diamantslipad Roulette-lättmetallfälg i Technical Grey och Sweet Greens

21. 17-tums diamantslipad Roulette-lättmetallfälg i Copper

22. 17-tums diamantslipad Roulette-lättmetallfälg i Copper och White my Fire

23. 17-tums diamantslipad Roulette-lättmetallfälg i High Gloss Black

24. 18-tums Twister-lättmetallfälg i Technical Grey med Manooagian-ekrar

25. 18-tums Twister-lättmetallfälg i Technical Grey med I'll be Black-ekrar

26. 18-tums Twister-lättmetallfälg i Technical Grey med White my Fire-ekrar

27. 18-tums Twister-lättmetallfälg i Manooagian med Technical Grey-ekrar

28. 18-tums Twister-lättmetallfälg i Manooagian med I'll be Black-ekrar

29. 18-tums Twister-lättmetallfälg i Manooagian med White my Fire-ekrar

30. 18-tums Turbine-lättmetallfälg i Sterling Silver

# INGEN ÄR DEN ANDRA LIK.

Varje ADAM är en på miljonen, med så många valmöjligheter att designen kan varieras i det oändliga. Med logo bars, dekorfolien och spegelkåporna på den här sidan blir antalet möjliga exteriörkombinationer fler än 60 000. Notera dina val så att du kan titta på det färdiga utseendet i vår bilväljare på webben.

## LOGO BARS FRAM

I'll be Black

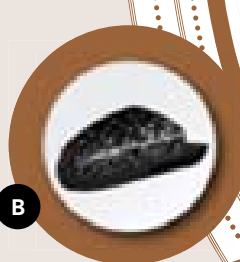
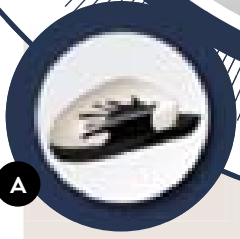
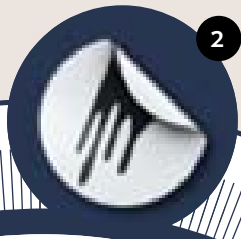
White my Fire

Red 'n' Roll

Greenspotting

Kolfiberdesign

## ADAM JAM



## ADAM



ADAM JAM i Pump up the Blue och White my Fire med vita splat-inslag, spegelkåpor och logo bar. 17-tums Hurrifone-folger White my Fire. [www.opeladam.se](http://www.opeladam.se)



## ADAM SLAM



ADAM SLAM i James Blonde. www.opeladam.se

ADAM GLAM i A Star is Brown och I'll be Black med fly-spegelkåpor och I'll be Black-logobar. 17-tums Roulett-fälgar i Technical Grey och A Star is Brown. www.opeladam.se

## GLAM



### PAKET MED EXTERIÖR-DEKALER

SPLAT-DESIGN PÅ  
DE FRÄMRE OCH  
BAKRE STOLPARN

1. White my Fire
2. I'll be Black

RÄNDER PÅ TAKET,  
HUVEN OCH DÖRRARNA

3. I'll be Black
4. James Blonde
5. Red 'n' Roll
6. I'll be Black & Red 'n' Roll
7. I'll be Black & James Blonde

### SIDOSPEGELKÅPOR

- A. Splat-design i Crème White & Black
- B. Fly-design i Black
- C. Kolfiberdesign

# ETT KONSTVERK.

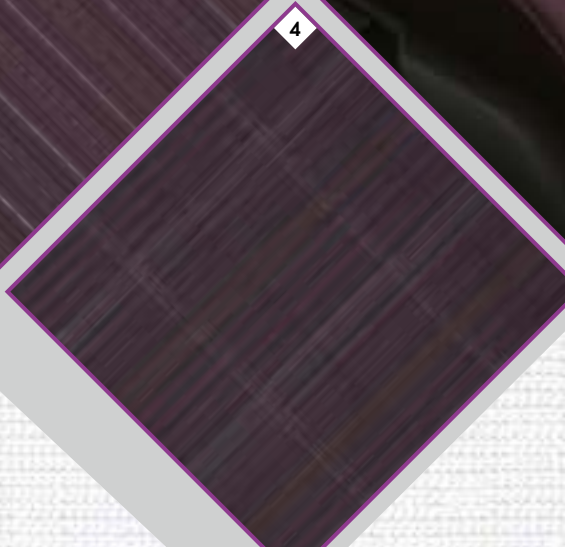
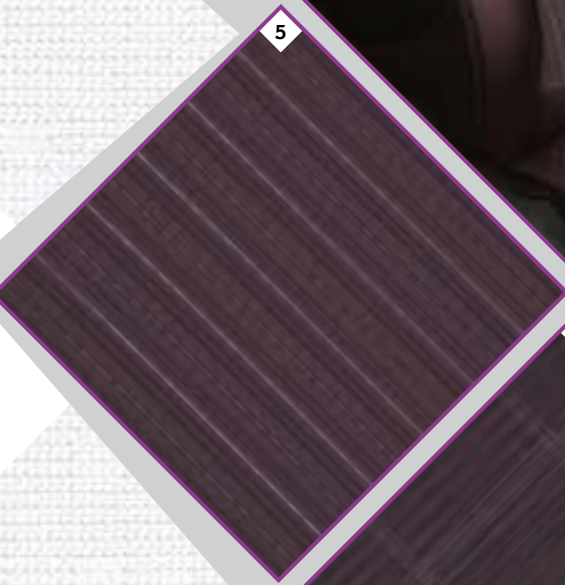
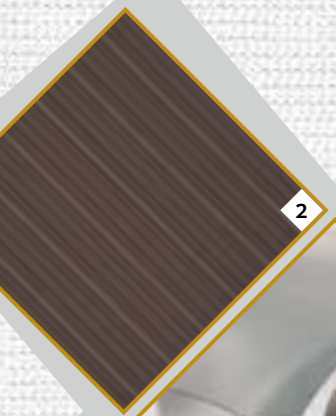
Stolarna i ADAM har speciella sportdynor som både är supersköna och anpassningsbara. Men det är inte allt: ADAM rikliga valmöjligheter. Med femton olika skinn- och tygklädselar att välja mellan kan du skapa en interiör med attityd – och en helt egen stil.



## COCOA För ADAM GLAM

Luta dig tillbaka och njut av den lyxiga känslan. Underdelen är smakfullt brun, överdelen elegant svart.

1. Manchester Cocoa-tygstolar
2. Bristol Cocoa Marrocana-stolar
3. Cocoa-skinnstolar





# PURPLE

**För ADAM GLAM**  
 En intensiv friskhet med ett glamoröst tvåfärgat utseende.

- 4. Manchester Purple-tygstolar
- 5. Bristol Purple Morroccana-stolar
- 6. Purple-skinnstolar



# BLACK

**För ADAM JAM, ADAM GLAM & ADAM SLAM**  
 Om du vill ha dekor som verkligen sticker ut är svart den bästa bakgrunden.

- 7. Svarta skinnstolar
- Endast för ADAM JAM**
- 8. Imix Black-tygstolar
- 9. Ocio Black Morroccana-stolar
- Endast för ADAM GLAM**
- 10. Manchester Black-tygstolar
- 11. Bristol Black Morroccana-stolar
- Endast för ADAM SLAM**
- 12. Superheroes Black Morroccana-stolar
- 13. Superheroes Black Morroccana-stolar med gula ränder



# WHITE & BLACK

**För ADAM JAM**  
 Är det svart på vitt eller vitt på svart? Spelar ingen roll så länge det är häftigt!

- 14. Imix White-tygstolar
- 15. Ocio White Morroccana-stolar

14

15



## MÅLAD DEKOR

För mittkonsolen, instrumentbrädan och dörrarna

1. Buzz Lightgreen
2. Greenspotting
3. Pump up the Blue
4. Papa don't Peach
5. Rose Metallic
6. Tinted Steel
7. Red 'n' Roll
8. James Blonde
9. Japan Paint
10. Pearl White

## FOLIEDEKOR

ADAM JAM

11. Edged Lines
12. Bitmap

ADAM GLAM

13. Fly
14. Starstruck

ADAM SLAM

15. Yellow Universe
16. Silver Universe

## BAKGRUNDS- BELYST DEKOR

ADAM JAM, ADAM GLAM &  
ADAM SLAM

17. Silver Fireflies

ADAM GLAM

18. Gold Fireflies

1

2

3

4

5

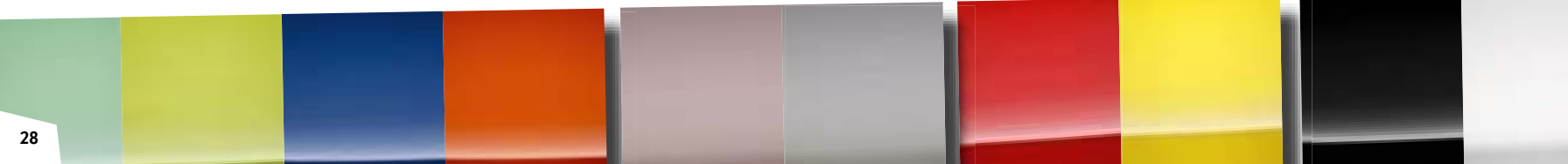
6

7

8

9

10



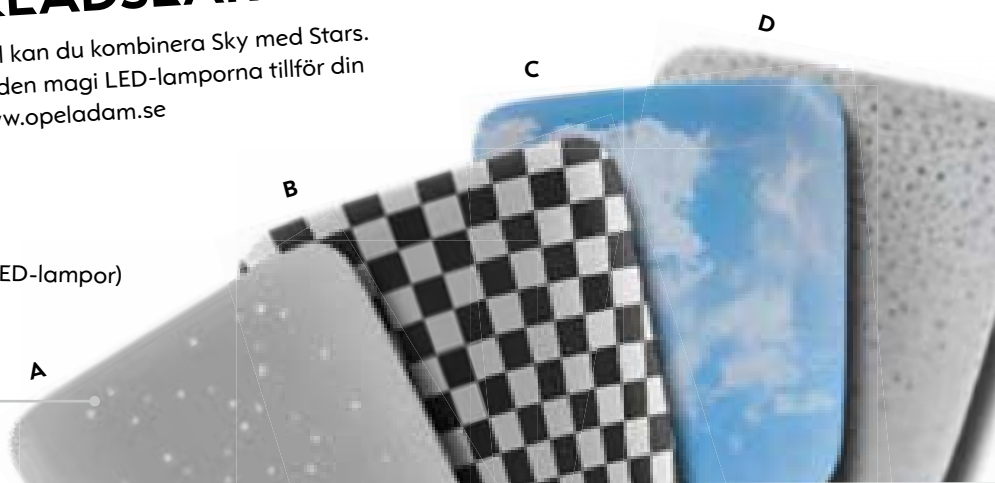
# ANNORLUNDA PÅ ETT ANNORLUNDA SÄTT.

Har du någonsin kört en bil där natthimlen uppenbarat sig i taket? Eller schackrutor? Eller molntussar på en klarblå sommarhimmel? Nu har du chansen att själv välja dekor till takklädseln! Välj en av tre tryckta takklädselar eller en version som lyser upp som en stjärnhimmel. Du kan även sätta din egen prägel på den övriga interiören, med arton olika dekorinlägg för instrumentbrädan, mittkonsolen och dörrarna att välja mellan.

## TAKKLÄDSLAR

Om du vill kan du kombinera Sky med Stars. Upptäck den magi LED-lamporna tillför din bil på [www.opeladam.se](http://www.opeladam.se)

- A. Stars  
(med 64 LED-lampor)
- B. Go
- C. Sky
- D. Fly



## INTERIÖRBELYSNING

Med färgad interiörbelysning kan du experimentera med bilens bakgrundsbelysning. Du kan växla mellan åtta olika färger och när ljusskenets färg ändras påverkas förstås stämningen. Boka ett möte med din Opel-återförsäljare och upplev känslan själv! Möjligheterna att anpassa ADAM efter tycke och smak saknar motstycke och sätter minst sagt spinn på fantasin. Här finns valfrihet du knappt vågat drömma om.



11

12

13

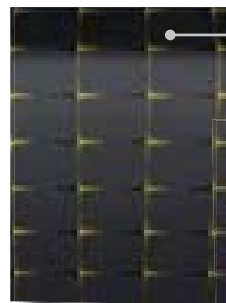
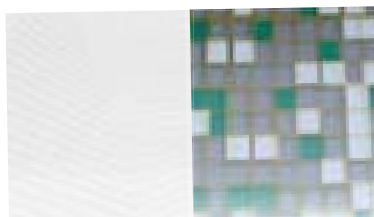
14

15

16

17

18



# STYLISTER SÖKES.

Arton färger för instrumentbrädan och femton olika stolsklädselar är mycket till att börja med, men med lite ADAM-magi får du mångdubbelt fler valmöjligheter. Hur? Genom att välja till paket med färgade skinnklädselar som uppgraderar rattens, handbromsens och växelspakens utseende och känsla. Lägg sedan till matchande backspegelkåpor och golvmattor till det.



1. Cocoa för ADAM GLAM.

## GOLVMATTOR I VELOUR

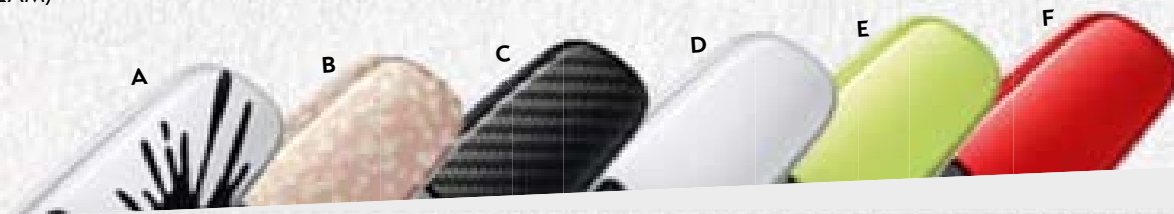
1. Splat-design i Jet Black (ADAM JAM)
2. Fly-design i Cocoa (ADAM GLAM)
3. Stripes-design i Jet Black (ADAM SLAM)
4. Black med Jet Black-kantband
5. Slitstark gummimatta för alla väder (ADAM GLAM)

Det här är bara ett urval av alla mattor som finns. Utforska hela sortimentet på webben eller hos närmaste Opel-återförsäljare.



# BACKSPEGELKÅPOR

- A. Splat-design (endast ADAM JAM)
- B. Fly-design (endast ADAM GLAM)
- C. Kolfiberdesign
- D. White my Fire
- E. Greenspotting
- F. Red 'n' Roll



## PAKET MED FÄRGADE SKINNKLÄDSLAR

Omslut ratten, växelspaken och handbromsspaken med lyxigt färgat skinn.



2. White för ADAM JAM.



3. Red 'n' Roll för ADAM JAM, ADAM GLAM & ADAM SLAM.



5. James Blonde för ADAM JAM & ADAM SLAM.



4. Purple för ADAM GLAM.

## STICK UT OCH PASSA IN.

Om du gillar att luta dig tillbaka när andra arbetar kommer du att älska den avancerade parkeringshjälpen, som nu har kommit i en ny version. Först talar den om när du kör förbi en lämplig parkeringsplats. Sedan manövrerar den in bilen på platsen i exakt rätt vinkel. Du kan faktiskt släppa ratten och låta bilen styra själv medan du bara sköter pedaler och växlar. Grafiken visas på den stora IntelliLink-displayen så att den blir lätt att se – och hela systemet smidigare att använda.



## VI STÅR VID DIN SIDA.

Den avancerade parkeringshjälpen finns med ett annat smart säkerhetstillval: döda-vinkeln-varningen är en smart sidospegel med en givare som upptäcker trafik i döda vinkeln längs din ADAM. Om du är på väg att byta fil och ett annat fordon är i vägen varnas du med en blinkande lampa i spegeln.



Håll kylan borta med både uppvärmda säten och uppvärmd ratt. Hela systemet styrs med en smidig omkopplare på instrumentbrädan och allt kommer som standard på alla ADAM-modeller.

## VARMT OCH SKÖNT.







## ÖGONGODIS.

Sikt- och ljuspaketet innehåller tre smarta funktioner som påfrestar ögonen mindre och avlastar sinnen: den elektrokromatiska backspeglarna, det automatiska strålkastarreglaget och regnsensorn. Den elektrokromatiska speglarna gör så att du bländas mindre av bakomvarande fordon nattetid genom att justera mängden ljus som reflekteras. Det automatiska strålkastarreglaget övervakar ljusförhållandena och gör nattkörningen säkrare och enklare genom att strålkastarna tänds när det mörknar, så att du slipper tänka på det. Funktionen känner även av när du kör in i en tunnel. Regnsensorn känner av nederbörd och slår på vindrutetorkarna automatiskt – ännu en sak mindre för dig att tänka på!

# LÄTT SOM EN PLÄTT.

Den finns en mängd tekniskt avancerade tillbehör för ADAM som gör körningen enklare, säkrare och skönare – och som ger dig mer tid till annat. Ta till exempel FlexFix® och den avancerade parkeringshjälpen (nu i ny version). Den ena hjälper dig att parkera cykeln på stötfångaren bak, den andra hjälper dig att parkera bilen utan att stöta i bakpartiet.

## EN SMART LÖSNING.

Skjut ut FlexFix®-cykelhållaren ur stötfångaren och montera en cykel på upp till 30 kg baktill på bilen. När du inte behöver hållaren skjuter du in FlexFix® igen – puts väck! Lägger du sedan till FlexFix®-tillsatsen får du plats med ännu en cykel på upp till 20 kg. Även när hållaren är fullastad med cyklar kan du fortfarande komma åt bagaget genom att helt enkelt fälla undan FlexFix® och tillsatsen. Självklart kan du fortfarande också använda parkeringshjälpmedel som den avancerade parkeringshjälpen – givarna där bak funkar fint.





Förse din ADAM med den senaste tekniken, exempelvis valbara IntelliLink som är ett smart allt-i-ett-multimediasystem med en högupplöst sjutums LCD-skärm i färg. IntelliLink är inte bara snyggt, utan också lätt att använda via pekskärmen eller rattkontrollerna. Lägg sedan till Infinity-premiumhögtalare för ett överträffat underhållnings- och ljudsystem.

## DITT OPERATIVSYSTEM

### 1. IntelliLink.

IntelliLink är framtaget för att fungera med<sup>1</sup> bärbara Bluetooth®- och USB-ljudenheter, så att du kan ansluta en smarttelefon eller handdator för att ringa samtal eller komma åt din musik, dina bilder och dina videofilmer<sup>2</sup>. Om du ansluter via USB visas Gracenote®-information om låtar och konvolut. Den inbyggda smarttelefonlänken fungerar även med Opels program BringGo för bärbar navigering och andra populära program som Stitcher™ – och många fler är på gång. Se hur IntelliLink fungerar på [www.opeladam.se](http://www.opeladam.se)

## DINA PROGRAM

### 2. BringGo.

BringGo är ett mobilprogram som kombineras med IntelliLink-displayen för obehindrad satellitnavigering utan att du behöver lägga pengar på ett konventionellt satellitnavigeringssystem. Du hämtar bara BringGo till din smarttelefon eller handdator, ansluter till displayen via USB eller Bluetooth® och BringGo visar dina kartor och färdvägar på den stora skärmen. Självklart guidas du sväng för sväng till din destination, precis som med vanlig satellitnavigering.

### 3. Stitcher™.

Stitcher™ streamar automatiskt de senaste avsnitten av poddsändningar och radioprogram du gillar till smarttelefonen eller datorn och låter dig "sy ihop dem" så att du kan skapa egna program med en egen personlig blandning av nyheter, humor, musik, sport och debatt.

### Tuneln & Siri.

Nya IntelliLink-program utvecklas hela tiden och under våren 2013 kommer webbradion Tuneln och röstaktiveringen Siri. Besök närmaste Opel-återförsäljare för de senaste erbjudandena.

## DIN MUSIK

### 4. CD/radio-system med Bluetooth®.

Infotainmentsystemet 3.0 BT med CD/radio är standard för varje ADAM. Du får en AM/FM-radio samt Bluetooth®, USB och aux-ingång. För oslagbar integration uppgraderar du till det valbara multimediasystemet IntelliLink.



# SLÄPP LOSS.





**Infinity.**

**Spetsa öronen.<sup>3</sup>**

Sex premiumhögtalare och en subwoofer. 315 watt. Mäktig bas och kristallklar diskant. Infinity-emblem. Behöver det sägas mer?

**FlexDock®.**

Det intelligenta tillvalet för att komma åt din smarttelefon eller bärbara satellitnavigering i bilen och ha den på säkert och smidigt räckhåll på instrumentbrädan. FlexDock®-fästet är redan anslutet till bilens ljudanläggning, så att du kan ringa och ta emot samtal och spela upp media direkt från din MP3-spelare eller smarttelefon på mittdisplayen – helt sladdöst. FlexDock® laddar dessutom telefonens batterier. För laddning av andra enheter finns ett behändigt uttag på 12 V.



<sup>1</sup> Olika system och program fungerar med olika enheter. Kontrollera kompatibiliteten för dina enheter på [www.opeladam.se](http://www.opeladam.se)  
<sup>2</sup> Videoklipp och bildspel visas inte när bilen är i rörelse. <sup>3</sup> Tillval.

**Solskydd.** Din ADAM kommer få mycket uppmärksamhet. De här snitsiga solskydden täcker bakrutan eller sidofönstren och håller nyfikna blickar borta när du så önskar.



**Taklasthållare och skidhållare.** Åka skidor i Alperna... Surfa i Algarve... Med den valbara taklasthållaren och olika lasthållarsystem är ADAM redo för alla äventyr.



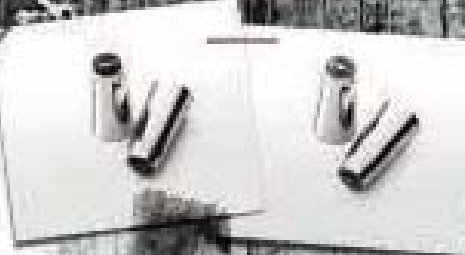
**Vindruteskydd.** Slipp skrapa rutan på vintern och håll bilen sval på sommaren. Skyddet kan vikas ihop och ryms i handskfacket.



**Förvaringsnät.** Hindra flaskor och bollar från att rulla omkring i bagageutrymmet.


# GATUSMARTA FINESSER.

Möjligheterna att anpassa din ADAM sträcker sig bortom färger, fälgar och klödselar. Det finns så många tillbehör och paket att alla inte får plats här, men du kan utforska hela sortimentet på webben eller hos närmaste återförsäljare. Vi har valt ut några guldorn du kan börja med...




**Snygga ventilkåpor.** Du har beställt dina fälgar. Och kanske några matchande ekrar till dem. Nu är det dags att ta utseendet till nästa nivå med läcker ventildekor.

Om du vill ändra hela utseendet på ADAM efter köpet finns det olika instrumentbrädor, logotypprydda lister, spegelkåpor och dekorfoliepaket som separata tillbehör. Kolla in hela sortimentet med hjälp av vår bilväljare på webben.



**Överdrag.** Det går inte att stajla hela tiden! Om du ska vara borta länge är det en god idé att svepa in bilen i ett effektivt allvädersskydd med ADAM-logotyp på.



**Hård bagagerumsmatta.** Skydda insidan av bagagerummet från repor, spill och slitage.







ADAM JAM i Greenspotting och I'll be Black med svarta splat-design och  
17-tums Hurricane-lättmetallfälgar i White my Fire. [www.opeladam.se](http://www.opeladam.se)

# BÖRJA KONFIGURERA PÅ [WWW.OPELADAM.SE](http://WWW.OPELADAM.SE)

Besök oss på webben och prova dina designidéer i realtid –  
och låt din personlighet forma bilen.



## DÄCKMÄRKNING

Dimensioner	185/65 R 15	195/55 R 16	215/45 R 17	225/35 R 18
Bränsleeffektivitetsklass	B	C-B	C	E
Våtgreppsklass	B	B	B	B
Däckbullerclass (dB)	70	71	71	77
Ljudklass				

ADAM OPEL AG, Rüsselsheim

Utgåva 03/13

Vissa illustrationer i broschyren innehåller extrautrustning som inte ingår som standard. Informationen i broschyren var korrekt vid tidpunkten för tryckning. Vi förbehåller oss rätten att förändra design och utrustning. Broschyrens färgåtergivning är inte exakt. Extrautrustning som visas på bilderna finns att köpa som tillval. Tillgänglighet, tekniska funktioner och utrustning för fordonen kan variera utanför Tyskland. Information om återvinningsinriktad konstruktion, återtagningspunkter för uttjänta fordon och återvinning av uttjänta fordon finns på Internet: [www.opeladam.se](http://www.opeladam.se). Kontakta din Opel-återförsäljare för information om vilken utrustning som ingår.

S/MY13.5



PEFC-certifierad

Broschyren härstammar från hållbart skogsbruk och kontrollerade källor.

[www.pefc.se](http://www.pefc.se)